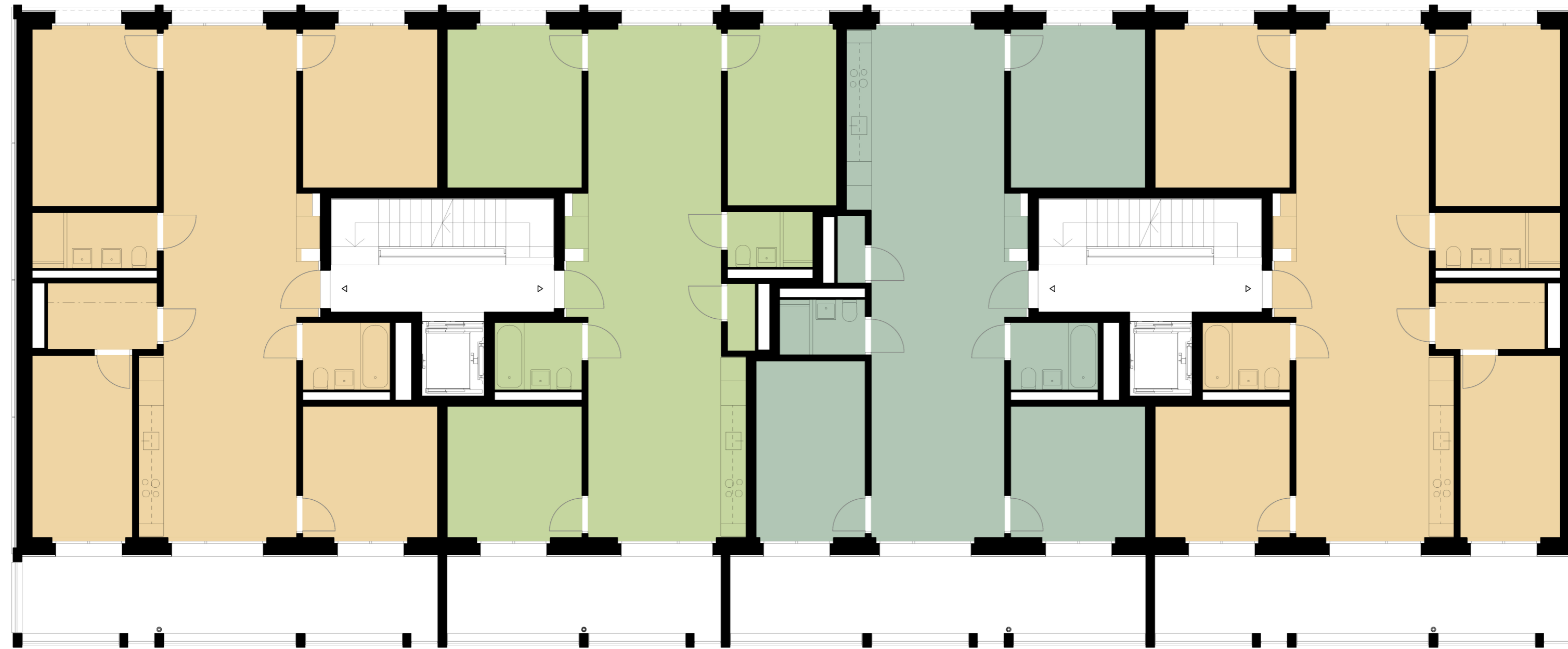


Wohnung Nr. 19
5.5-Zimmer

Wohnung Nr. 20
4.5-Zimmer

Wohnung Nr. 21
4.5-Zimmer

Wohnung Nr. 22
5.5-Zimmer



Eingang 118

Eingang 118a

Innenhof

- 5.5 Zimmer WHG
- 4.5 Zimmer WHG
- 3.5 Zimmer WHG
- 2.5 Zimmer WHG
- Gewerberaum
- Gemeinschaftsraum
- Clusterwohnungen



Wohnüberbauung
Reichenbachstrasse Bern
Vermietung

Haus 16.0G

Mst: 1:100
Gr: A2
Gez: wys
Gepr:
Nr: 7.1.6.19-B08
Dat: 11.02.2022
Ind:

WRB

BÜRO B
ARCHITEKTEN AG
SCHWANENGASSE 10
CH-3011 BERN
+41 31 328 25 25
BB@BUERO-B.CH