

Baulinienplan für die Westzufahrt zur Monbijoubücke mit Bauklassenänderung Teilplan B

Geringfügige Änderung

Die geringfügige Änderung der Überbauungsordnung beinhaltet:

- Teilaufhebung des Baulinienplans für die Westzufahrt zur Monbijoubücke mit Bauklassenänderung Teilplan B, Plan Nr. 3932 vom 15. Oktober 1962, genehmigt am 10. September 1963

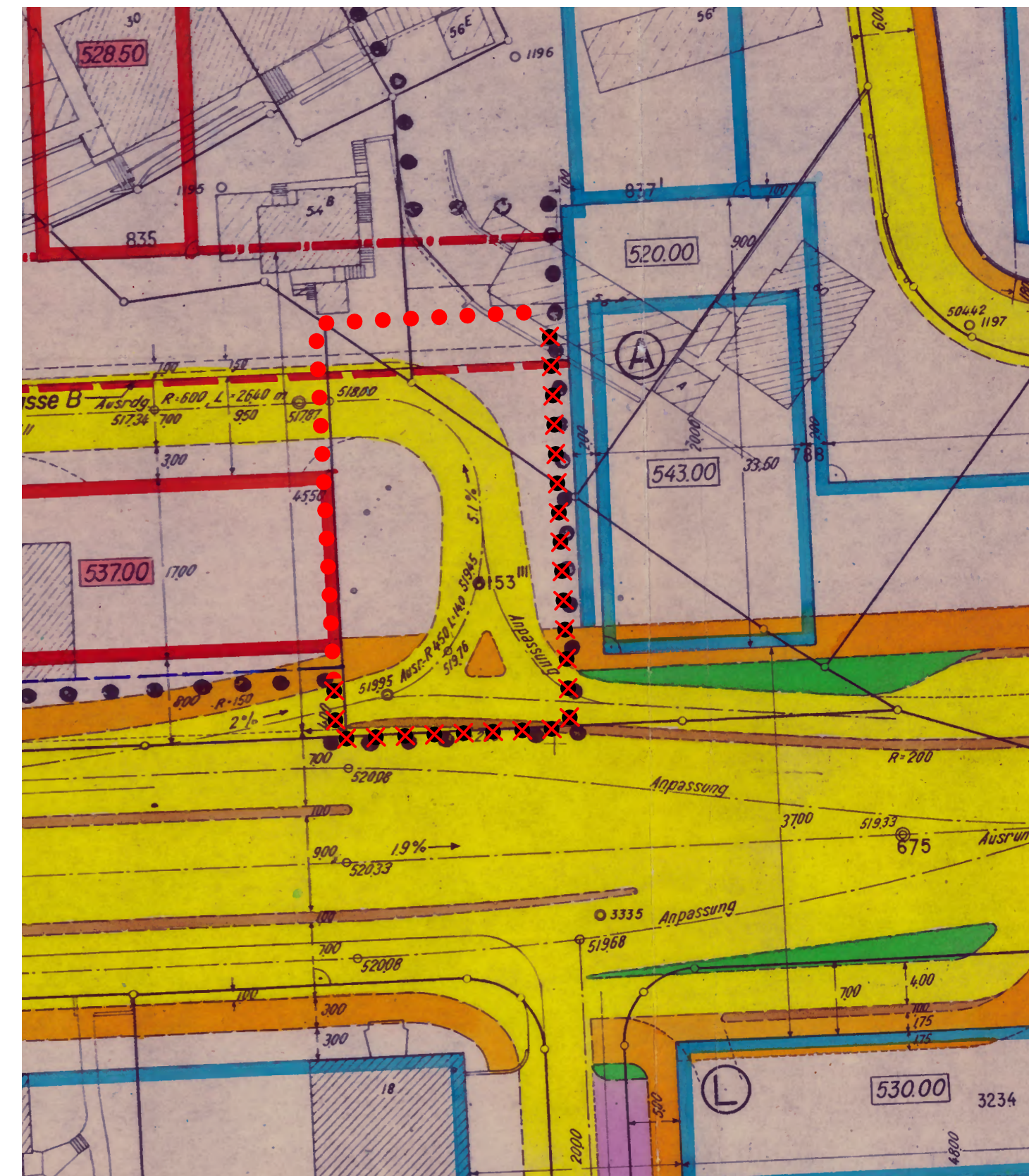
Plan Nr. 1479/2
Datum 31.01.2024
Massstab 1 : 500

Stadtplanerin Jeanette Beck

Folmat 840 / 594 mm
Software PC / VectorWorks
Planungslagen © Geodaten Stadt Bern / Stand 31.01.2024
KGL-Nr. 1404
Bearbeitung SPA BVE / Medien Raumerhaltung AG
Dateiname 1404_BL_Monbijoubuecke_20240131.vwx



Änderung Teilplan B



Legende

Festlegungen

- Wirkungsbereich aufzuhebend
- Wirkungsbereich neue Abgrenzung

Hinweise

- Vom Reg.-Rat genehmigte Baulinien
- Vom Reg.-Rat genehmigte, heute aufzuhebende Baulinien
- Neue Baulinien
- Neue Baulinien für Bauten unter Strassenniveau
- Neue Baulinien für Parterrebauten
- Max. zulässige Gebäudehöhen
- Wirkungsbereich des Baulinienplanes

Genehmigungsvermerke

Mitwirkung: 01.07. - 15.09.2021
Mitwirkungsbericht: 31.03.2022
Vorprüfungsbericht: 30.09.2022
Öffentliche Auflage: -
Publikation auf ePublikation.ch: -

Einsprachen: -
Einspracheverhandlung: -
Erfledigte Einsprachen: -
Unerledigte Einsprachen: -
Rechtsverwahrungen: -

Gemeinderatsbeschluss Nr.: -
Stadtratsbeschluss Nr.: -
Beschlissen durch die Stimmberechtigten: Ja: -, Nein: -

Namens der Stadt Bern:
Der Stadtpräsident Die Stadtschreiberin
Alec von Graffenried Dr. Claudia Mannhart

Die Richtigkeit dieser Angaben bescheinigt:
Bern, den _____ Die Stadtschreiberin
Dr. Claudia Mannhart

Genehmigt durch das Amt für Gemeinden und Raumordnung des Kantons Bern:

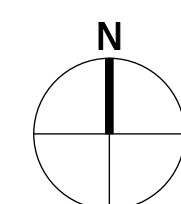
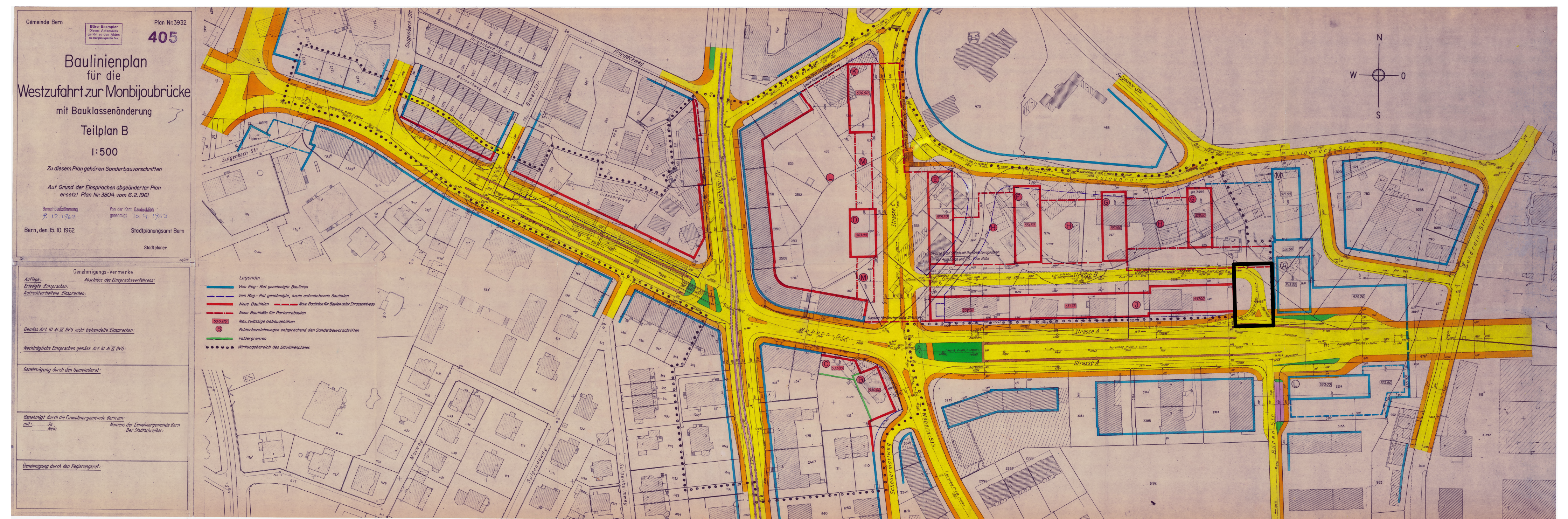
Stadt Bern
Stadtplanungsamt
Zieglerstrasse 62
Postfach 3001 Bern

Telefon 031 321 70 10
stadtplanungsamt@bern.ch
www.bern.ch/stadtplanung

Die Änderung tritt am Tag nach der Publikation ihrer Genehmigung in Kraft.

Baulinienplan für die Westzufahrt zur Monbijoubücke mit Bauklassenänderung Teilplan B vom 10. Oktober 1963

Wirkungsbereich Änderung Teilplan B Die rechtsgültigen Vorschriften bleiben unverändert.



0 15 30 45 60 75