

Legende

Signatur

- Abbruch best. Tramachse
- Drittprojekt informativ
- Abspannungen
- Tramgleis
- Tramtrog
- Projekt

Flächen

- Abbruch
- projektiert
- Gebäude
- Mauer
- Betonplatte

Symbole und Beschriftung

- Abbruch
- projektiert
- Bepflanzung
- Fahrleitungsmast / Mauerhaken
- LSA Masten
- Signalgruppennummer
- Signalgruppennummer Blinden Richtungs-Vibra
- Signalgeber mit Nr. und Pfeilmaske
- Linse mit Pfeilbild
- Förtpunkt Signal für OeV
- Tram / Bus
- Warnblinker am Hauptsignalgeber
- Warnblinker am Fussgängerübergang
- Mastnummer
- Vst-Signalgeber
- Tris
- Detektoren
- Mekdepunkt öffentlicher Verkehr

Werkleitungen vergleiche Werkleistungspläne

- bestehend
- Abbruch
- projektiert
- VK / Schacht LSA
- Leitung LSA

Markierung

- bestehend
- projektiert

Unterschriften :

BERNMOBIL

René Schmid
Direktor

Samuel Masmejan
Projektleiter

gruner AG

Sascha Brand
Standortleiter Zollikofen

Gregor Schlicht
Projektleiter

BERNMOBIL **ewb** **Stadt Bern** **Verkehr und Stadtgrün** **Departement des Kantons Bern**

Stadtbaurat
Direktor für Tiefbau
Verkehr und Stadtgrün

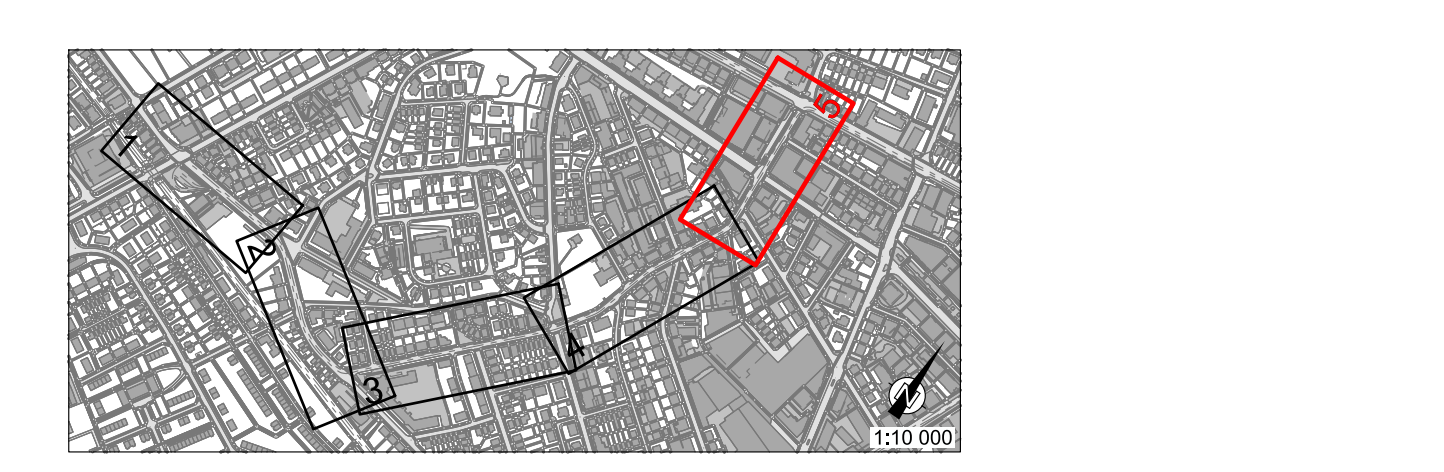
Tiefbauamt

Glasersatz Brunnhof - Fischermätteli

Plangenehmigungsverfahren Ordnungszahl 14.03.04-03

Situationsplan 1 : 200

Erneuerung LSA K001 / K016 Schwarztor- und Brunnmattstrasse / Effinger- und Brunnmattstrasse



Stand: 15.03.2024

gruner		MARTY + PARTNER		Name		Datum	
Datum	Auftraggeber	geg.	Beschreibung / Änderung	Proj.	geg.	Proj.	geg.
A					15.03.24		15.03.24
B					15.03.24		15.03.24
C							
D							
E							
F							

TAB Nr. 112009 ING. Nr. 20598 Dok. Nr. 14030403

