

Unterschriften :

BERNMOBIL	
René Schmid Direktor	Samuel Masmejan Projektleiter
Gruener AG	
Sascha Brand Standortleiter Zollikofen	Gregor Schlecht Projektleiter

Legende

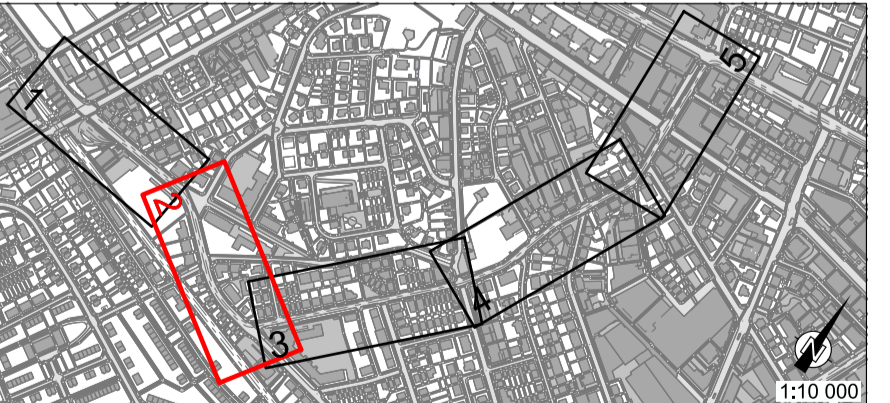
Signatur		
bestehend	Abbruch	projektiert
Tramachse mit Gleis		
Strassenrand		
Tramtrog Fuge		
Grenzlinie fester Anlagen		
Drittprojekt informativ		
Geländer / Zaun		
Markierung weiss / gelb / blau		
allg. Projekt		
Flächen		
bestehend		projektiert
Gebäude		
Mauer		
Symbole und Beschriftung		
bestehend	Abbruch	projektiert
Bepflanzung		
LSA Masten		
Fahrleitungsmast / Mauertaken		
Poller / Signalmast		
Ein- Ausgänge / Ein- Ausfahrten		
Möblierung Haltestellen		
Werbetafel		
Sickergraben		
Gleisenwässerung		
Schmieranlagen Gleis		



Gleisersatz Brunnhof - Fischermätteli

Plangenehmigungsverfahren Ordnungszahl 11.01.01-02

Situationsplan Gleis 1 : 200, Abschnitt 2
Weissensteinstrasse (Hubelmattstrasse - Pestalozzistrasse)



Stand: 15.03.2024

gruner MATTY + PARTNER VERKEHRSINGENIEUR				Name Datum	
A	Datum	Auftraggeber	gez.	Beschreibung / Änderung	Proj. jupe 15.03.24
B					geogr. gste 15.03.24
C					geogr. segr 15.03.24
D					Stadtgenieur: Reto Zurlinden
E					Format: 1680x994 (mm)
F					

TAB Nr. 112009 ING. Nr. 20598 Dok Nr. 11010102