

Unterschriften :

BERNMOBIL

René Schmid
Direktor

Samuel Masmejan
Projektleiter

Gruner AG

Sascha Brand
Standortleiter Zollikofen

Gregor Schlecht
Projektleiter

Legende

Aussteckung

- STR1 - 199 Aussteckungspunkt Strassenrand mit Nummer
- GL201 - 299 Aussteckungspunkt Gleisachse mit Nummer
- WH301 - 399 Aussteckungspunkt Warthalle mit Nummer
- FLM401 - 499 Aussteckungspunkt Fahrleitungsmasten mit Nummer
- LSAM501 - 599 Aussteckungspunkt Lichtsignalanlage-Masten mit Nummer
- VK601 - 699 Aussteckungspunkt Verteilkabine mit Nummer
- EWL701 - 799 Aussteckungspunkt Erwerbtsland mit Nummer
- NBA801 - 899 Aussteckungspunkt Neupflanzung Einzelbaum mit Nummer
- KB901 - 999 Aussteckungspunkt Kunstbauten mit Nummer
- IP1001 - 1099 Aussteckungspunkt Installationsplattform mit Nummer

Signatur

- bestehend projektliert
- Tramachse
- Strassenrand
- Drittprojekt informativ
- allg. Projekt

Flächen

- bestehend projektliert
- Gebäude
- Flächen Erwerbtsland
- Mauer

Symbole und Beschriftung

- bestehend projektliert
- Bepflanzung
- LSA Masten
- Fahrleitungsmast
- Ein- Ausgänge / Ein- Ausfahrten

Sprayfarbe

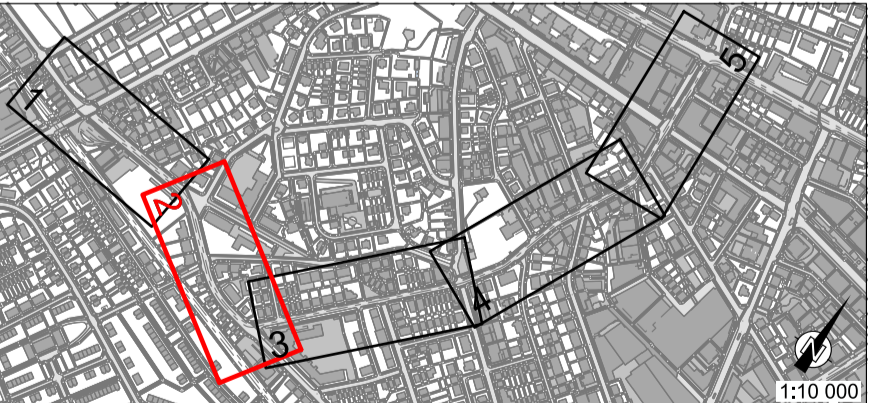
- Weiss
- Gelb
- Rot
- Pink
- Pink
- Pink
- Blau
- Grün
- Rot
- Rot



Glisersatz Brunnhof - Fischermätteli

Plangenehmungsverfahren Ordnungszahl 09.03-02

Situationsplan 1 : 200, Abschnitt 2
Weissensteinstrasse (Hubelmattstrasse - Pestalozzistrasse)



Stand: 15.03.2024

gruner				MARTY + PARTNER VERKEHRSINGENIEUR	
Datum	Auftraggeber	geor.	Beschreibung / Änderung	Name	Datum
A				Proj. juce	15.03.24
B				geor. gste	15.03.24
C				geor. sgr	15.03.24
D					
E					
F					

TAB Nr. 112009 ING. Nr. 20598 Dok Nr. 090302