

Legende

Signatur

bestehend	Abbruch	projektiert	Gleisachse
			Strassenrand / Markierung
			allg. Projekt
			Drittprojekt informativ

Flächen

bestehend	projektiert	Gebäude
		vorübergehende Beanspruchung
		Dauerhafte Beanspruchung

Symbole und Beschriftung

bestehend	Abbruch	projektiert	Baum / Baum im Baumtrug
			Baumgruben mit Pflasterung
			Hecke
			Fahrtleitungsmasten / Wandanker für Abspannungen
			LSA Masten
			Geländer / Zaun
			Mauer
			Ein- Ausgänge / Ein- Ausfahrten

Werkleitungen vergleiche Werkleitungspläne

projektiert	Regenabwasser mit Kontrollschacht (KS)
	Mischabwasser mit Kontrollschacht (KS)
	LSA mit Schacht und Verteilkabine
	Elektro mit Verteilkabine
	Freileitung OB mit Wandanker (an bestehendem Standort / an neuem Standort)
	Gas mit Schieber
	Trinkwasser mit Schieber und Hydrant
	Telekommunikation

Unterschriften :

BERNMOBIL

Martin Stückli
Leiter Finanzen

Samuel Masmejan
Projektleiter

gruner AG

Sascha Brand
Standortleiter Zollikofen

Gregor Schlicht
Projektleiter

BERNMOBIL **ewb** **Stadt Bern** **Oberingenieurkreis II**

ZUSAMMEN UNTERWEGS

Staat Bern
Direktion für Tiefbau
Verkehr und Stadtgrün

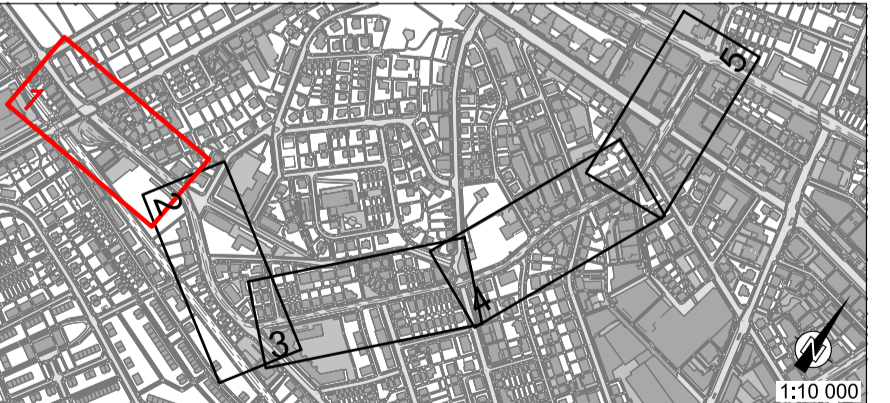
Tiefbauamt

Oberingenieurkreis II
Tiefbauamt
des Kantons Bern

Gleisersatz Brunnhof - Fischermätteli

Plangenehmigungsverfahren Ordnungszahl **09.01-01**

Landerwerbsplan 1 : 200, Abschnitt 1
Weissensteinstrasse (Holligenstrasse - Nr. 33)



Stand: 12.07.2024

gruner				MARTY + PARTNER		VERBUNDEN	
Datum	Auftraggeber	gez.	Beschreibung / Änderung	Name	Datum	Name	Datum
A				Proj.	jude		15.03.24
B				geogr.	gato		15.03.24
C				geogr.	segr		15.03.24
D							
E							
F							

Städtingenieur:
Reto Zurlinden

Format: 1680x954 (mm)

TAB Nr. 112009 ING. Nr. 20598 Dok Nr. 090101