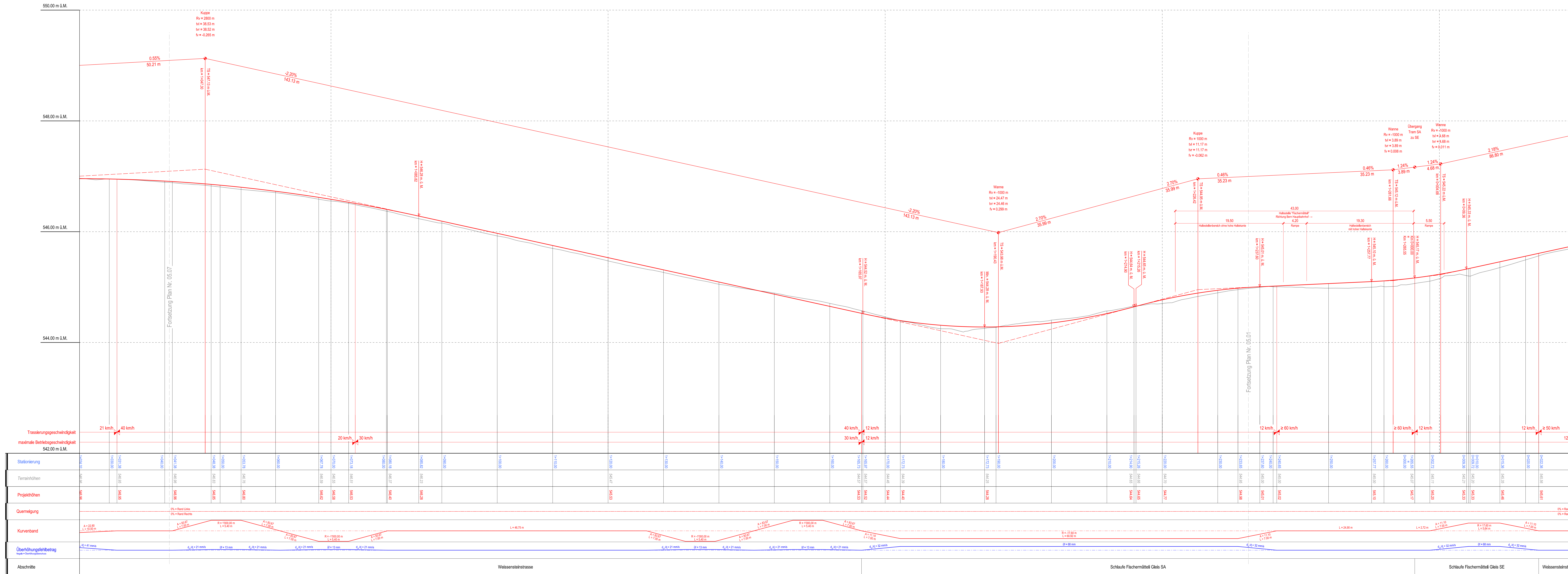


Längenprofil Gleis Stadtauswärts 1 : 200 / 20, Abschnitt 1 Weissensteinstrasse (Könizstrasse - Nr. 33)



Unterschriften :

BERNMOBIL

René Schmid
Direktor

Samuel Masmejan
Projektleiter

Gruener AG

Sascha Brand
Standortleiter Zollikofen

Gregor Schlecht
Projektleiter



Gleisersatz Brunnhof - Fischermätteli

Plangenehmigungsverfahren Ordnungszahl 05.06

Längenprofil Gleis Stadtauswärts 1 : 200 / 20, Abschnitt 1 Weissensteinstrasse (Könizstrasse - Nr. 33)



Stand: 15.03.2024

| Datum | Auftraggeber | gez. | Beschreibung / Änderung | Name | Datum |
|-------|--------------|------|-------------------------|------------|----------|
| A | | | | Proj. jupe | 15.03.24 |
| B | | | | avr. gste | 15.03.24 |
| C | | | | geor. gste | 15.03.24 |
| D | | | | | |
| E | | | | | |
| F | | | | | |

Städtingenieur: Reto Zurlinden
Format: 1680x594 (mm)