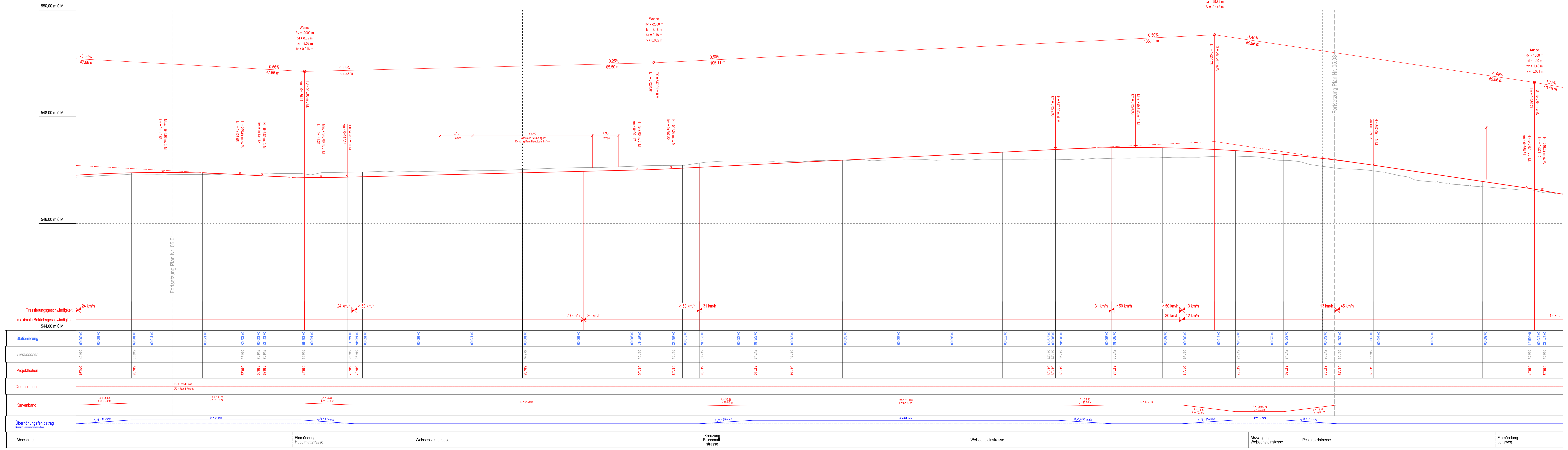


Längenprofil Gleis Stadteinwärts 1 : 200 / 20, Abschnitt 2 Weissensteinstrasse (Hubelmattstrasse - Pestalozzistrasse)



Stationierung	Terrainhöhen	Projekthöhen	Querneigung	Kurvenband	Überhöhungsbeitrag
0+000	547.87	546.95	0% = Rand Links 0% = Rand Rechts	A = 25.88 L = 70.00 m	g ₁ = 47 mm
0+100	547.92	546.95		R = 47.00 m L = 31.78 m	g ₂ = 71 mm
0+200	547.97	546.95		A = 25.88 L = 70.00 m	g ₃ = 47 mm
0+300	547.97	546.95		L = 84.70 m	g ₄ = 55 mm
0+400	547.97	546.95		R = 125.00 m L = 57.30 m	g ₅ = 64 mm
0+500	547.97	546.95		A = 35.36 L = 70.00 m	g ₆ = 55 mm
0+600	547.97	546.95		L = 132 m	g ₇ = 70 mm
0+700	547.97	546.95		A = 24.54 L = 70.00 m	g ₈ = 47 mm
0+800	547.97	546.95		R = 20.00 m L = 9.00 m	g ₉ = 25 mm
0+900	547.97	546.95			g ₁₀ = 25 mm

Unterschriften :

BERNMOBIL

René Schmid
Direktor

Samuel Masmejan
Projektleiter

Gruener AG

Sascha Brand
Standortleiter Zollikofen

Gregor Schlecht
Projektleiter

BERNMOBIL
ZUSAMMEN ÜBER WEG

ewb

Staat Bern
Direktion für Tiefbau
Verkehr und Stadtgrün

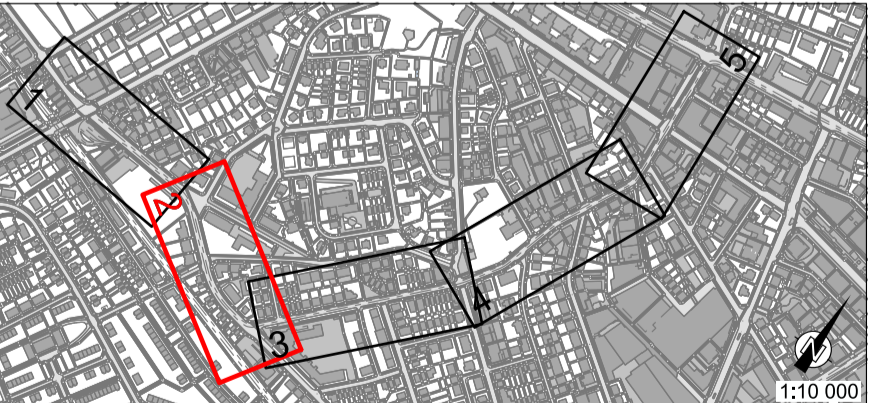
Tiefbauamt

Oberingenieurkreis II
Tiefbauamt
des Kantons Bern

Gleisersatz Brunnhof - Fischermätteli

Plangenehmigungsverfahren Ordnungszahl 05.02

Längenprofil Gleis Stadteinwärts 1 : 200 / 20, Abschnitt 2 Weissensteinstrasse (Hubelmattstrasse - Pestalozzistrasse)



Stand: 15.03.2024

gruner				MARTY + PARTNER	
Datum	Auftraggeber	gegr.	Beschreibung / Änderung	Name	Datum
A				Proj. jupe	15.03.24
B				gegr. gmb	15.03.24
C				geogr. segr	15.03.24
D					
E					
F					

Standort: Rats Zurlinden
Format: 1680x994 (mm)