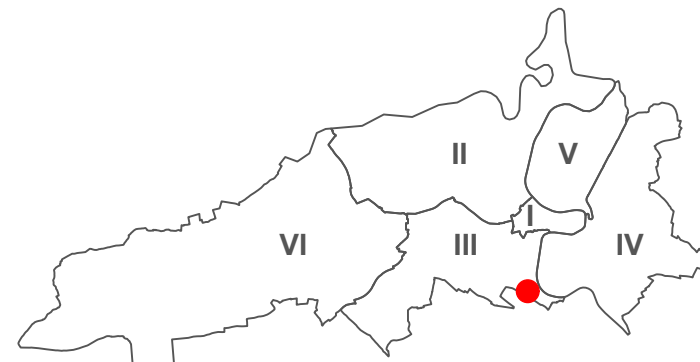


Überbauungsordnung Schöneegg


Geringfügige Änderung

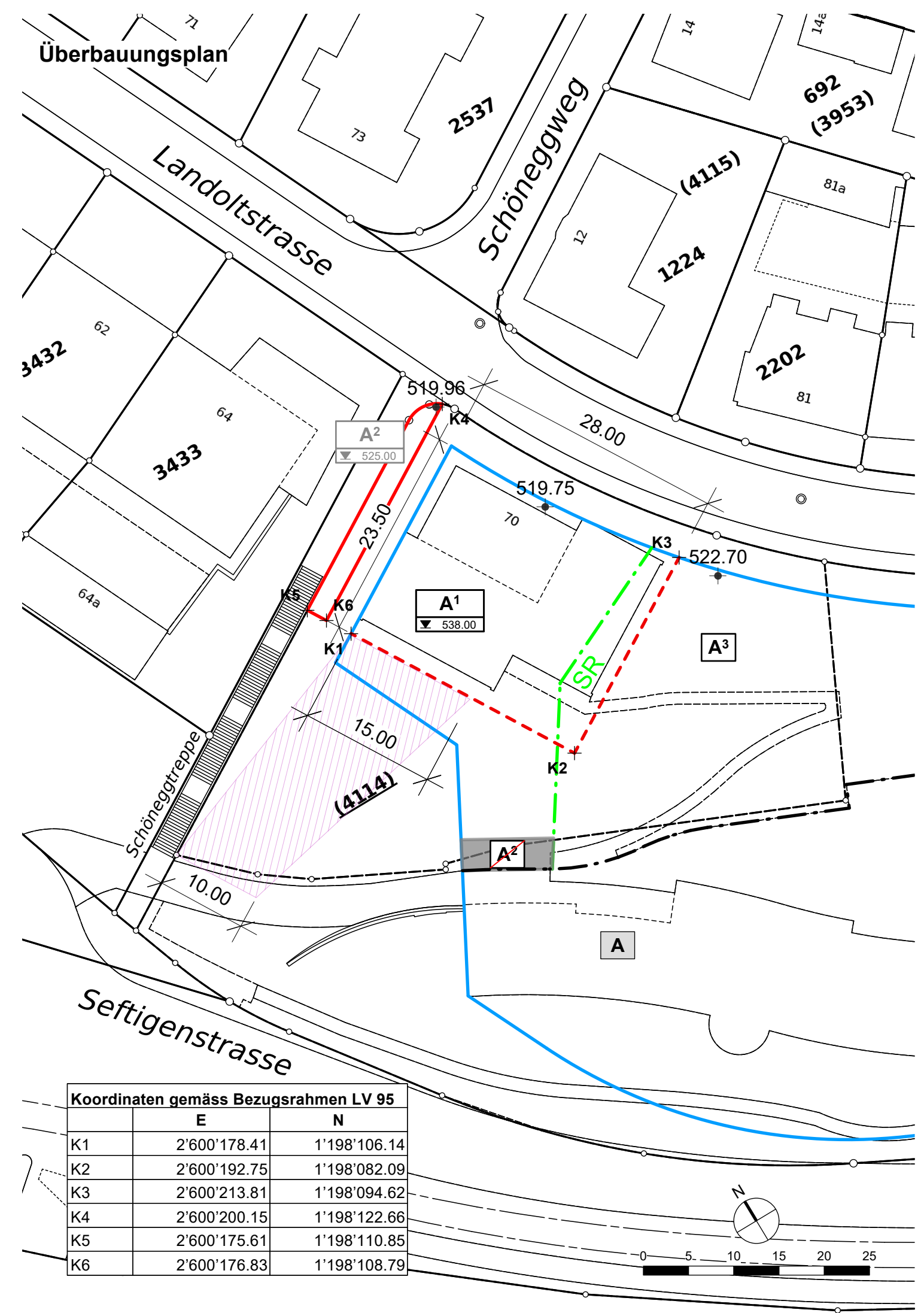
Die geringfügige Änderung der Überbauungsordnung beinhaltet:

- Änderung der Überbauungsordnung Schöneegg mit Plan Nr. 1297/1 vom 24. November 1997, genehmigt am 24. März 1999 inklusive Änderung Überbauungsordnung Schöneegg mit Plan Nr. 1297/2 vom 27. Juli 2012, genehmigt am 5. Dezember 2012



Plan Nr. 1297/3
 Datum 23.11.2023
 Massstab 1 : 500

Stadtplanerin Jeanette Beck

 Folio: 84 / 59
 Software: PC / VectorWorks
 Planungsdatum: AV © GeoInformation Stadt Bern / Stand 01.08.2023
 KGL-Nr.: 4335
 Bearbeitung SPA: ADI // RRA // ghaent_uwo_Schoeneegg_RRa_20231222.vwx



Legende Überbauungsplan

Festlegungen

- XX**: Teilbaubereich
- XX**: Teilbaubereich
- XX**: Teilbaubereich
- A²**: Teilbaubereich aufzuhebend
- : Baulinie
- : Spezialbaulinie aufzuhebend (SR seitliche und rückwärtige Baulinie)
- - -**: Teilbaubereichsgrenze
- ///**: Bereich Erschliessungssteg (oberer Hauszugang)

Hinweise

- A**: Feld A bestehend
- : Baulinie genehmigt
- - -**: Feldergrenze bestehend
- xxx.xx**: Höhenkote m.ü. M. massgebendes Terrain (pro Teilbaubereich)
- XX**: Koordinatenpunkte
- x.xx**: Bemassung

- ### Überbauungsvorschriften
- Alle Änderungen gegenüber der Überbauungsordnung Schönegg mit Plan Nr. 1297/1 vom 24. November 1997, genehmigt am 24. März 1999 sowie der geringfügigen Änderungen der Überbauungsordnung Schönegg mit Plan Nr. 1297/2 vom 27. Juli 2012, genehmigt am 5. Dezember 2012 sind **rot** (geringfügige Änderung).
- Art. 1-2 unverändert**
- Art. 3 Baulinien, Baubereiche, Bauweise**
- Die Baulinien **und Spezialbaulinien** begrenzen die **Baubereiche**. Sie gehen den Vorschriften über die Grenz-, Gebäude- und Strassenabstände vor.
 - Feldergrenzen unterteilen **den einen** Baubereich in **neuen** die Felder A, A¹, A², A³, B, C, D, E und F und Teilbaubereichsgrenzen in die Teilbaubereiche A¹ und A² mit **jeweils** unterschiedlichen Festlegungen.
 - unverändert**
 - Das Feld** Der Teilbaubereich A³ ist im Sinn einer FA¹ (Art. 24 BO 2006) als stark durchgrünte Anlage zu gestalten. Die **oberirdische Geschossflächenziffer (GFZo) Auerstützungsziffer** beträgt 0,1.
- Art. 4 Bauklasse, Gebäudehöhen**
- unverändert**
 - Für die bestehenden Bauten an der Landoltstrasse sind die Beschattungstoleranzen gemäss Art. 22 BauV einzuhalten. Als Nachweis ist ein vom Geometer unterzeichnetes Schattendiagramm einzureichen. Ausgenommen sind **die der Teilbaubereich Felder A¹ und der Baubereich A²**.
 - Im Feld A¹ darf kein Punkt eines Gebäudes die im Plan eingetragene Kote überragen.** Für den Teilbaubereich A¹ gilt der im Plan eingetragene höchste Punkt der Dachkonstruktion sowie die Höhenkote des massgebenden Terrains. Die Volumverteilung und die Geschosszahl sind innerhalb des durch den Teilbaubereich und den höchsten Punkt der Dachkonstruktion vorgegebenen maximalen Gebäudeumrisses frei.
 - Im Baubereich A² sind Kleinbauten bis zu einer oberirdischen Geschossfläche von jeweils maximal 60 m² und mit einem Vollgeschoss zulässig. Es gelten dafür der im Plan eingetragene höchste Punkt der Dachkonstruktion sowie die Höhenkote des massgebenden Terrains. Die Volumverteilung innerhalb des Baubereichs ist darüber hinaus frei.
 - Im Feld A² gibt die im Plan eingetragene Kote den höchsten Punkt der Schnittlinien der Fassadenflucht mit oberkant Dachspalten an.**
 - In den Feldern A¹, A² und A³ wird die Bauklasse 3/70/43 (Geschosszahl, Gebäudehöhe/Gebäudetiefe) aufgegeben.**
- Art. 5-6 unverändert**
- Art. 7 Erschliessungsanlagen**
- unverändert**
 - Die Erschliessung (Parkierung, Anlieferung) für die Felder C, D, E und F **sowie für den Teilbaubereich A¹** erfolgt von der Landoltstrasse aus.
 - unverändert**
 - Im Plan bezeichneten Bereich Erschliessungssteg (oberer Hauszugang) kann eine nicht gedeckte Hauserschliessungsanlage erstellt werden.
- Art. 8-11 unverändert**
- Art. 12 Dachaufbauten**
- In den Feldern Teilbaubereich A¹ und im Baubereich A² sind technisch bedingte Dachaufbauten technische Aufbauten nicht gestattet.**

Genehmigungsvermerke

Änderung gemäss Art. 122 BauV

Öffentliche Auflage: -
 Publikation auf ePublikation.ch: -

Einsprachen: -
 Einspracheverhandlung: -
 Erledigte Einsprachen: -
 Unerledigte Einsprachen: -
 Rechtsverfügungen: -

Beschlossen durch den Gemeinderat: -
 Publikation nach Art. 122 Abs. 8 BauV: -

Namens der Stadt Bern:

Der Stadtpräsident: **Die Stadtschreiberin**
 Alec von Graffenried Dr. Claudia Mannhart

Die Richtigkeit dieser Angaben bescheinigt:
 Bern, den _____ **Die Stadtschreiberin**
 Dr. Claudia Mannhart

Genehmigt durch das Amt für Gemeinden und Raumordnung des Kantons Bern:

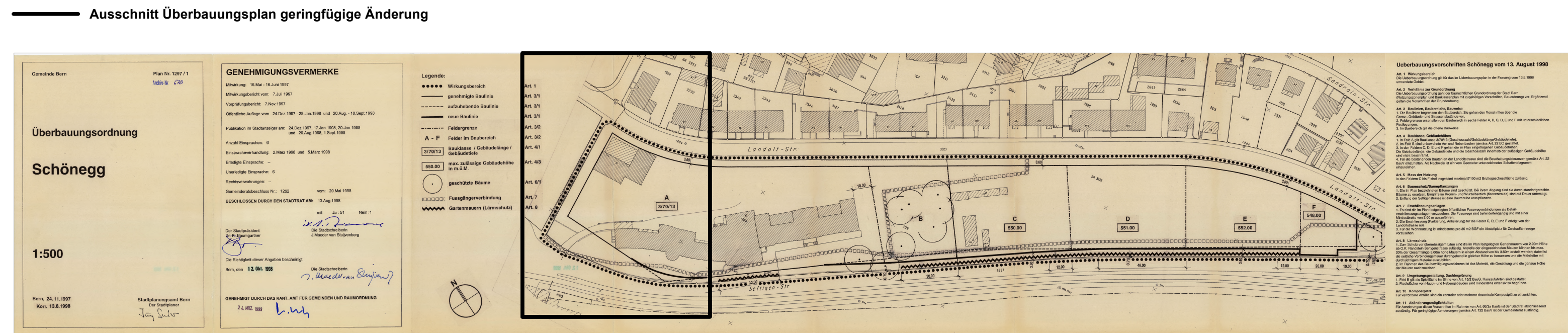
Stadt Bern
 Stadtplanungsamt
 Zieglerstrasse 62
 Postfach 3001 Bern

Telefon 031 321 70 10
 stadtplanungsamt@bern.ch
 www.bern.ch/stadtplanung

Die Änderung tritt am Tag nach der Publikation ihrer Genehmigung in Kraft.

Ausschnitt Überbauungsordnung Schönegg mit Plan Nr. 1297/1 vom 24. November 1997, genehmigt am 24. März 1999

Masstab 1:2'000



Ausschnitt Überbauungsordnung Schönegg mit Plan Nr. 1297/2 vom 27. Juli 2012, genehmigt am 5. Dezember 2012

Masstab 1:2'000

