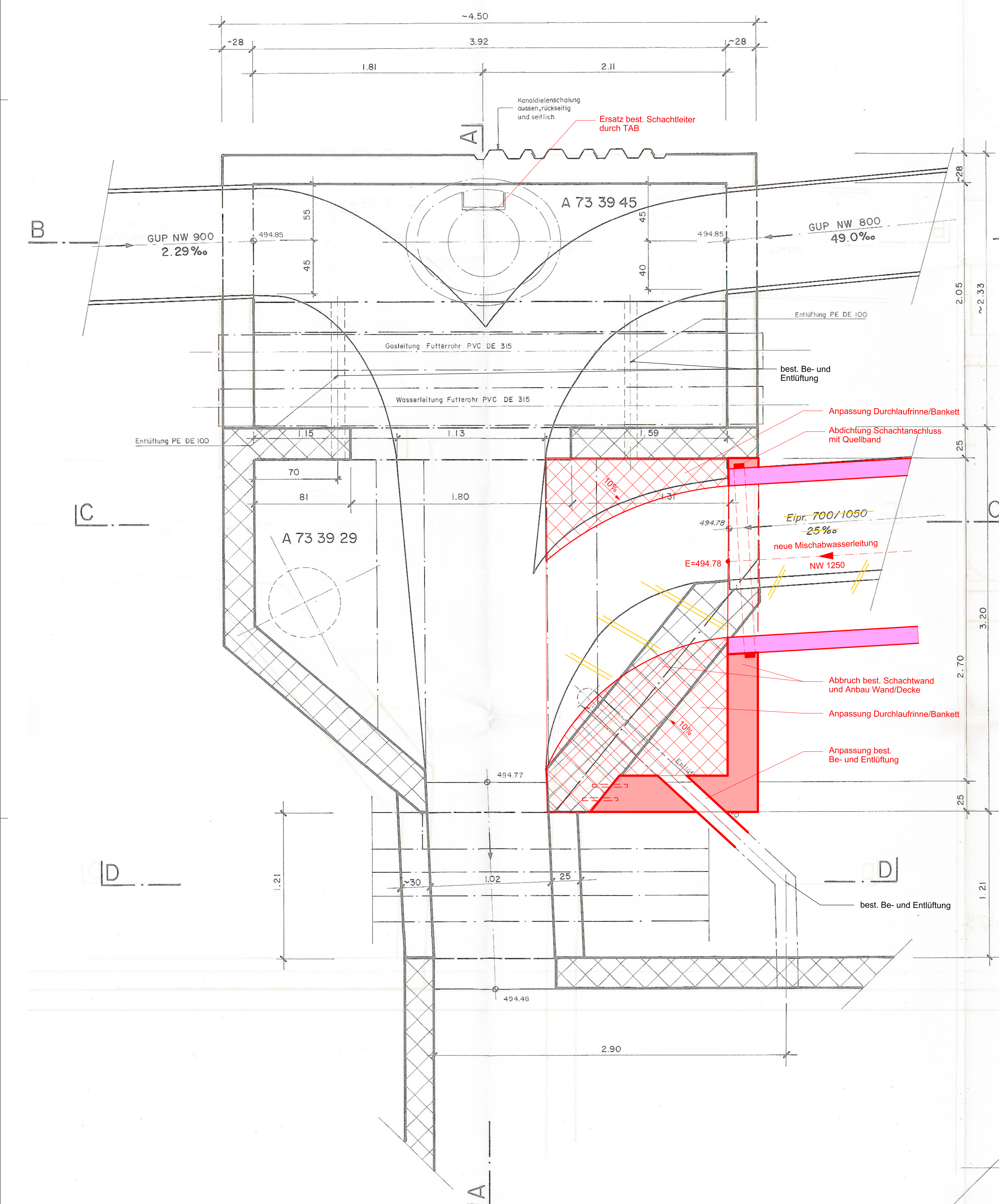
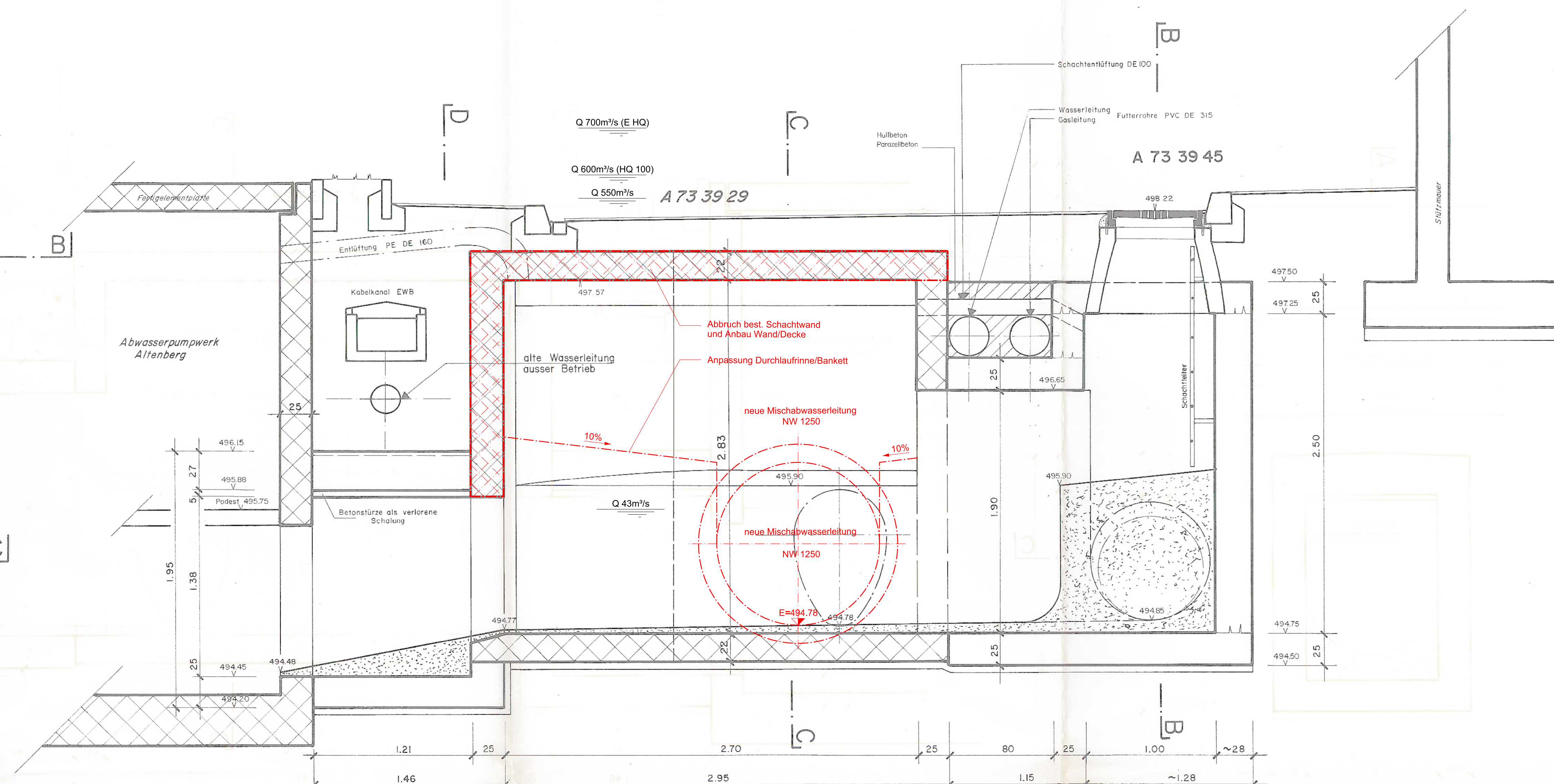


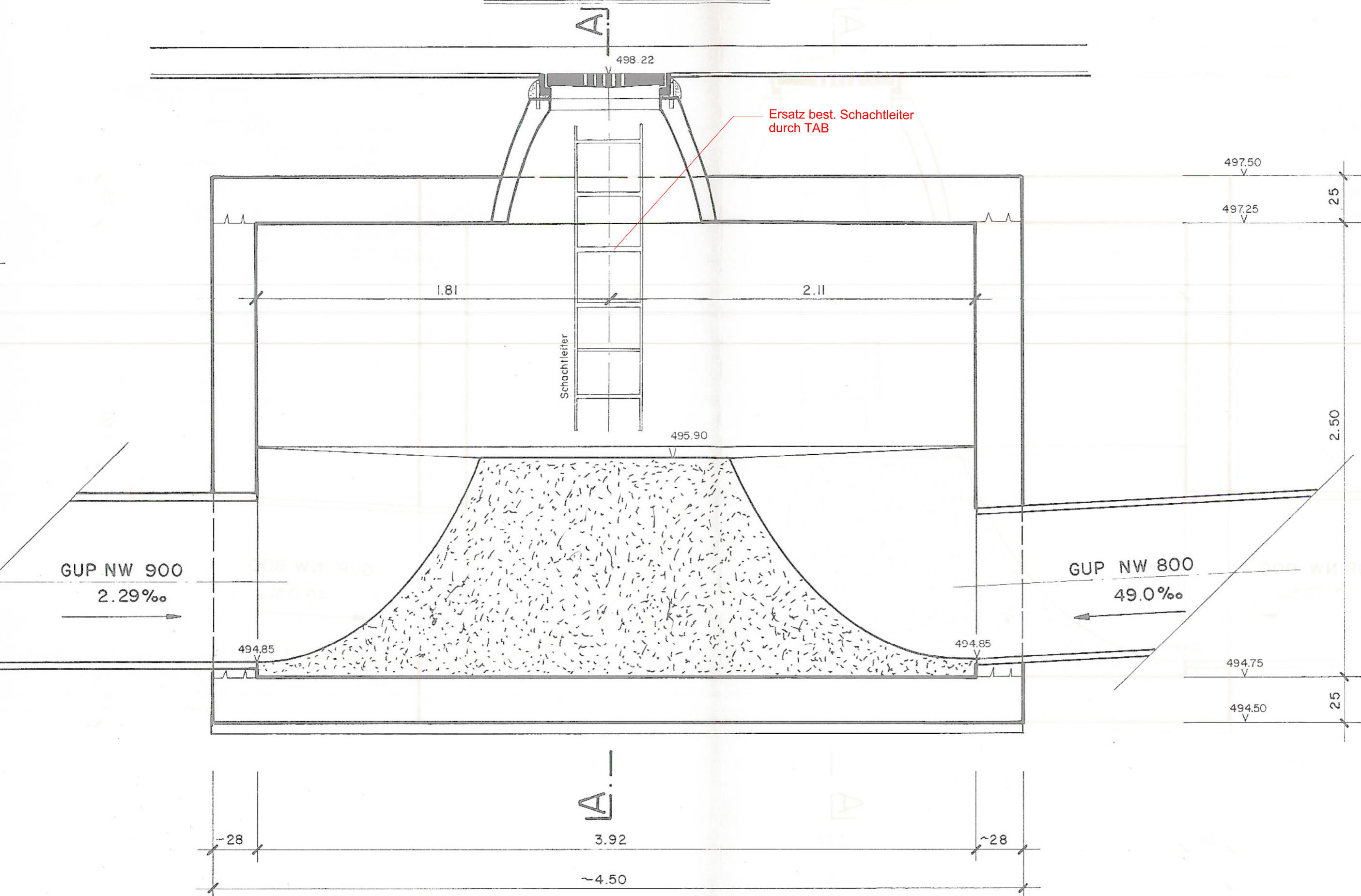
Grundriss 1:20



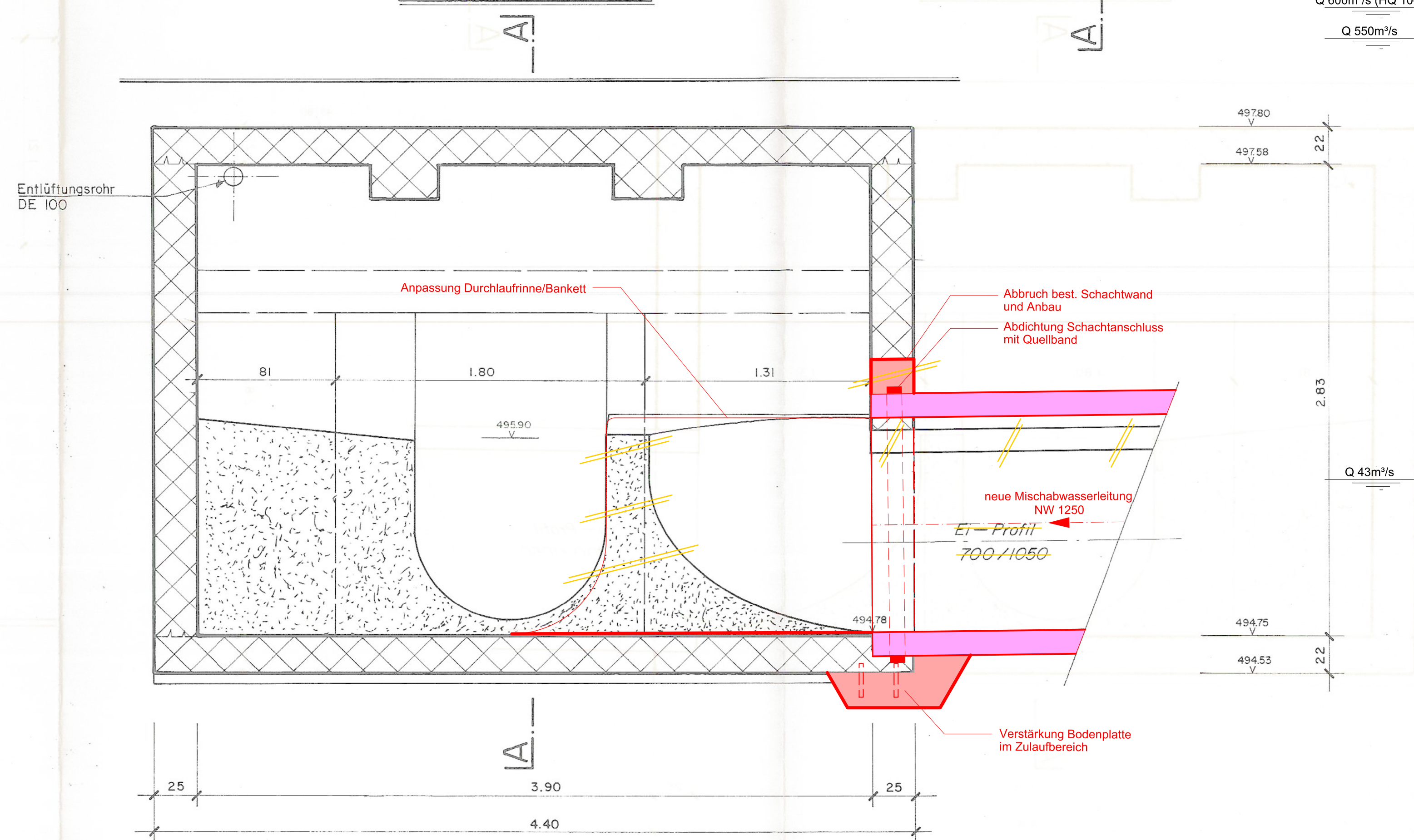
Schnitt A-A 1:20



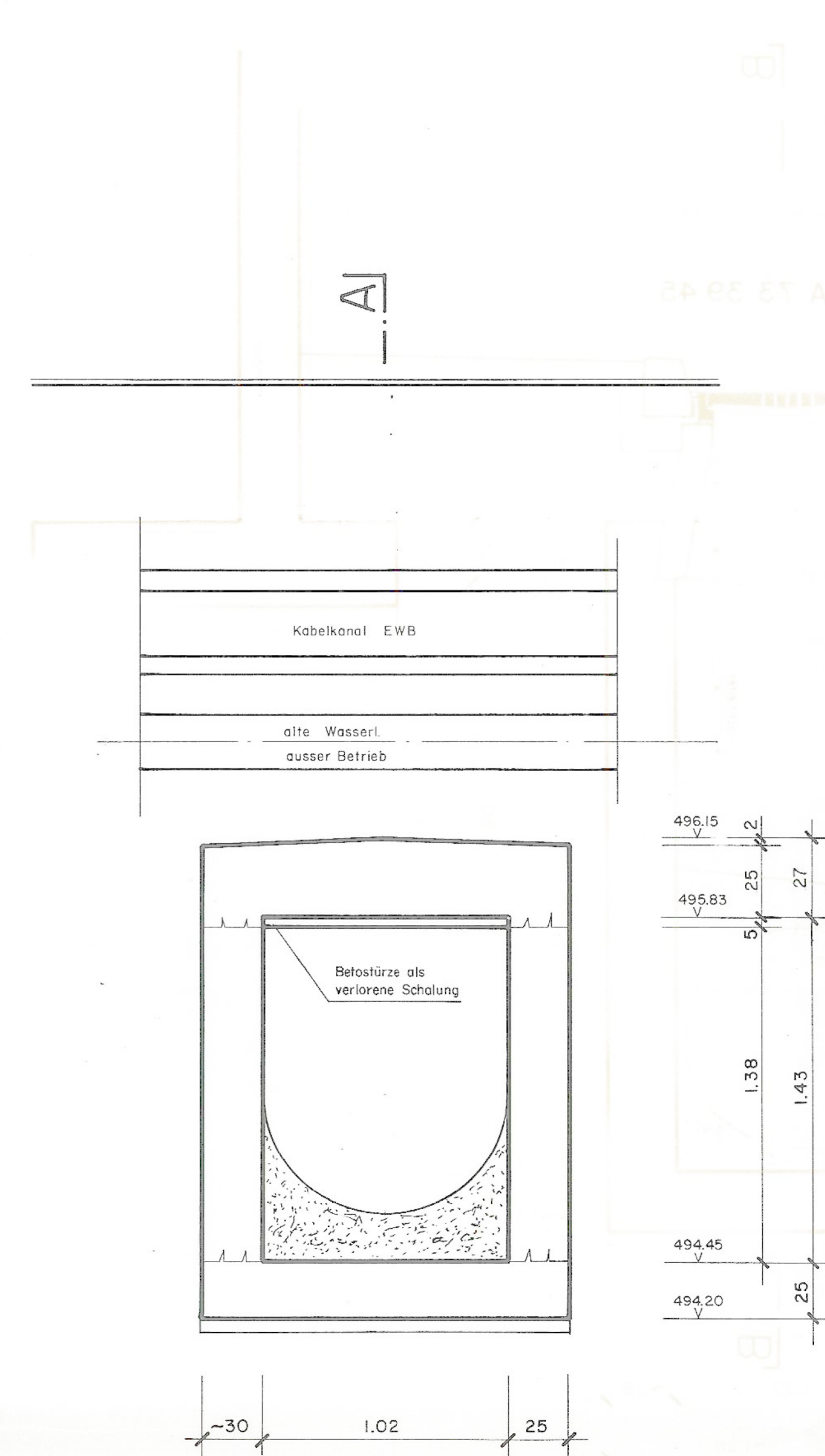
Schnitt B-B 1:20



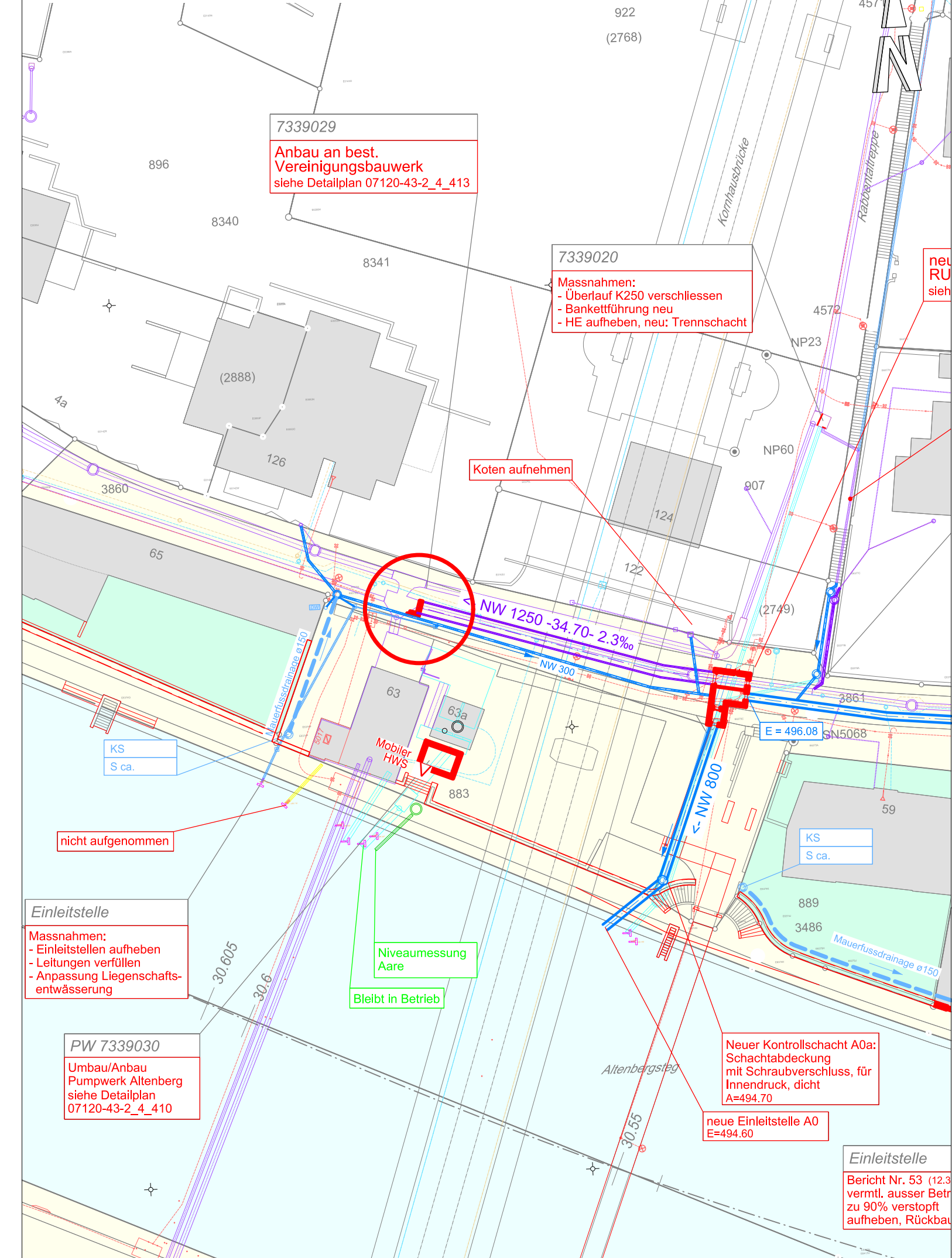
Schnitt C-C 1:20



Schnitt D-D 1:20



Situationsausschnitt 1:500



Tiefbauamt
Stadt Bern

Wasserbauplan
Befüge B.4.3.4

Gemeinde	Bern	Dossier-Datum	22.05.2018
Erhaltungskategorie	Stadt Bern	Revidiert	
Gesamtnummer	27	Projekt-Nr.	
Gewässer	Aare	Format	742 / 1470
Plan-Nr.	07120-43-2_4_413	Sec. / Freigabe	ErB_mg / 17m
Datum	Rev. 22.05.2018		

Hochwasserschutz Aare Bern
Gebietsschutz Quartiere an der Aare

Detail 1:20
KM 30.600
Verbindungsschacht 7339029

Projektverfasser:
Generalplanerteam HWS Aarebogen
P.A.
Emch+Berger AG Bern
Grossmatten 7
CH-3000 Bern
Tel. +41 31 655 75 75
www.emch-berger.ch

IUB Engineering
Flussbau AG
www.flussbau.ch
Landwirtschaftlichen AG

Rolf Mühlethaler
Architekt BSA AG
www.bsa.ch
Landwirtschaftlichen AG

Wasserbauplan genehmigung