

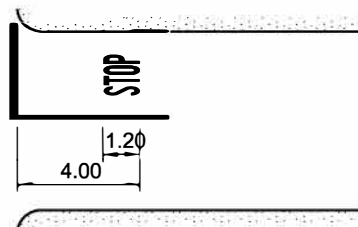
Normalien

2 Strassenbau
2.10 Strassenmarkierungen

2.10.5 Bodenschriften

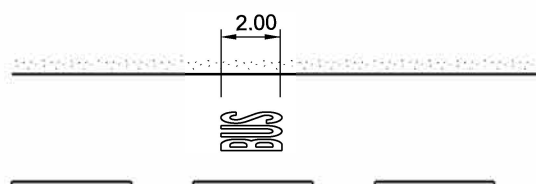
STOP (SSV Nr. 6.11)

Anwendung:
- Beim Signal "Stop"



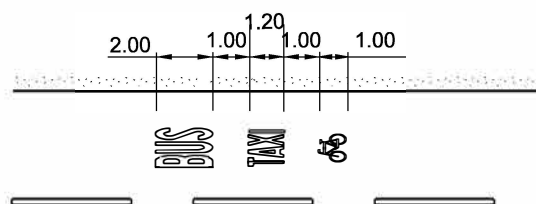
BUS (SSV Nr. 6.08)

Anwendung:
- innerhalb Busstreifen



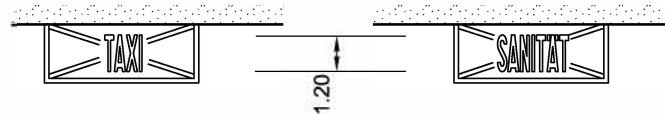
Velo, TAXI, BUS

Anwendung:
- Ist der Busstreifen für andere Verkehrsteilnehmer/innen offen, werden die Bodenschriften in der Reihenfolge BUS, TAXI, VELO markiert.



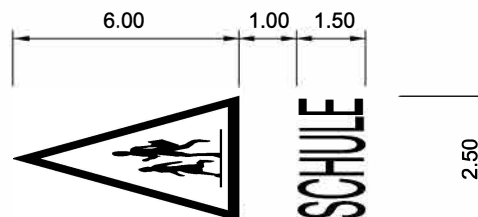
TAXI, SANITÄT (SSV Nr. 6.23)

Anwendung:
- auf Haupt- und Nebenstrassen



Hinweis auf Kinder (1.23), markiert

Anwendung:
- Nur in Verbindung mit dem Signal 1.23 "Kinder"
Abstand zwischen Signal und Markierung:
- Tempo 30 Zone : 0....10m
- Tempo 50 km/h : 10....20m



Rechtsgrundlagen:
VSS 40 851 "Besondere Markierungen"
SN 640 850a Markierungen (Ausgestaltung und Anwendungsbereiche)