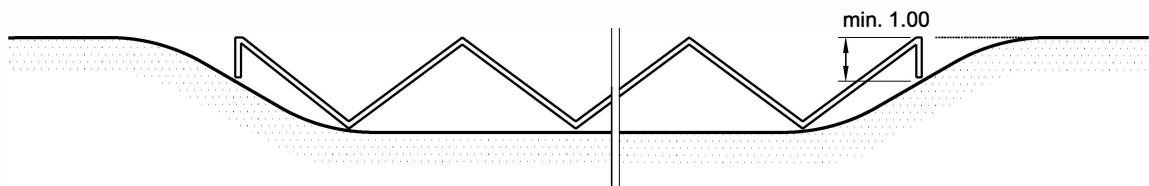
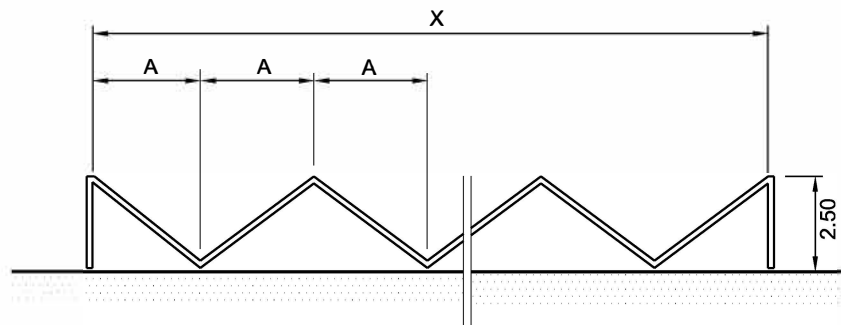


Normalien

- 2 Strassenbau
- 2.10 Strassenmarkierungen

2.10.21 Bushaltestellen (SSV Nr. 6.21 Zickzacklinien)

Linienbreite 15 cm gelb



X	A
12 m	3 m
16 m	4 m
20 m	5 m
24 m	4 m
30 m	5 m

Feldlängen bis 20 m werden mit 4 Diagonalen markiert.
Feldlängen über 20 m werden mit 6 Diagonalen markiert.

Zick-Zack-Linien

Bei neuen Haltestellen mit Betonplatten werden Aufgrund Beschädigung bei Demarkierung/Neumarkierungsarbeiten keine Zick-Zack-Linien markiert