



# ZIVILSCHUTZORGANISATION BERN PLUS

## Leistungsprofil 2025

Version vom 1.2.2025




- P** Produkt
- Q** Qualität
- Q** Quantität
- Z** Zeitverhältnisse
- D** Durchhaltefähigkeit



Allmendigen b.B - Bern - Bolligen - Bremgarten - Deisswil - Fraubrunnen - Frauenkappelen - Ittigen - Jegenstorf  
- Münchenbuchsee - Muri b.B. - Ostermündigen - Stettlen - Wiggiswil - Zollikofen - Zuzwil

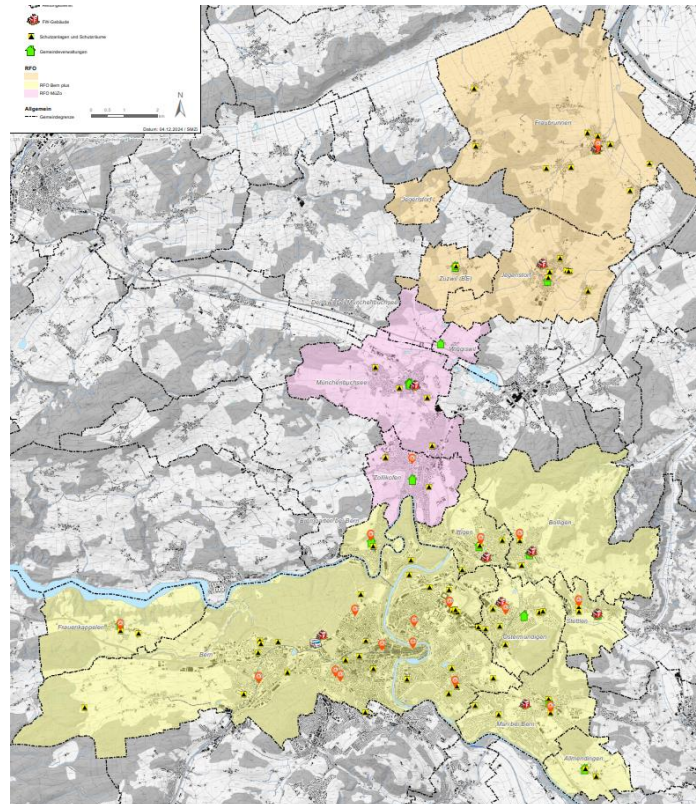


## Leistungsprofil „PQQZD“ der Zivilschutzorganisation Bern plus (ZSO Bern plus)

Ziel	Inhaltsverzeichnis	
<p>Bern, 2025</p> <p>Sehr geehrte Damen und Herren,</p> <p>Das vorliegende Leistungsprofil der ZSO Bern plus soll Ihnen in der Gesamtheit Aufschluss geben über die Leistungen, welche Sie von uns im Rahmen einer Katastrophe oder Notlage und auch in Einsätzen zu Gunsten der Gemeinschaft erwarten können.</p> <p>Freundliche Grüsse</p> <p>Schutz und Rettung Bern</p> <p>Philipp Imboden                      Bereichsleiter Zivilschutz / Kdt ZSO Bern plus</p>	<p><b>1</b> Einsatzraum / Organisation ZSO Bern plus</p>	
	<p><b>2</b> Grundlagen / AUFTRAG / Alarmierung / Einsatz zu Gunsten der Gemeinschaft</p>	
	<p><b>3</b> Leistungen der Formationen ZSO Bern plus</p>	
	<p><b>4</b> Glossar</p>	
	<p><b>Kontakte</b></p>	
	<p>Schutz und Rettung Bern                      Bereich Zivilschutz / ZSO Bern plus                      Murtenstrasse 98                      3008 Bern</p>	<p><a href="mailto:zivilschutz@srb.be.ch">zivilschutz@srb.be.ch</a>                      031 638 98 50</p>
<p><b>Informationen im Internet</b></p>		
<div style="display: flex; justify-content: space-around; align-items: center;">    </div>		

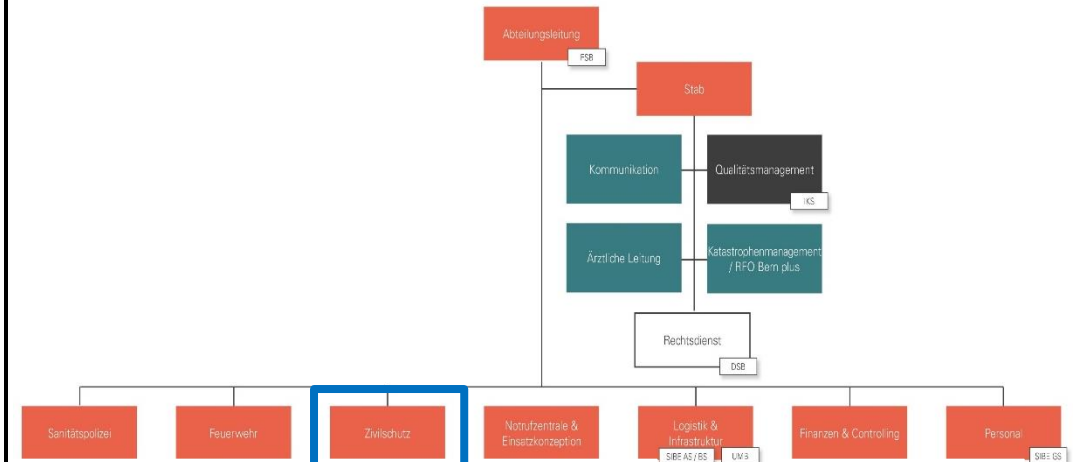
# 1 Einsatzraum / Organisation ZSO Bern plus

## Einsatzraum

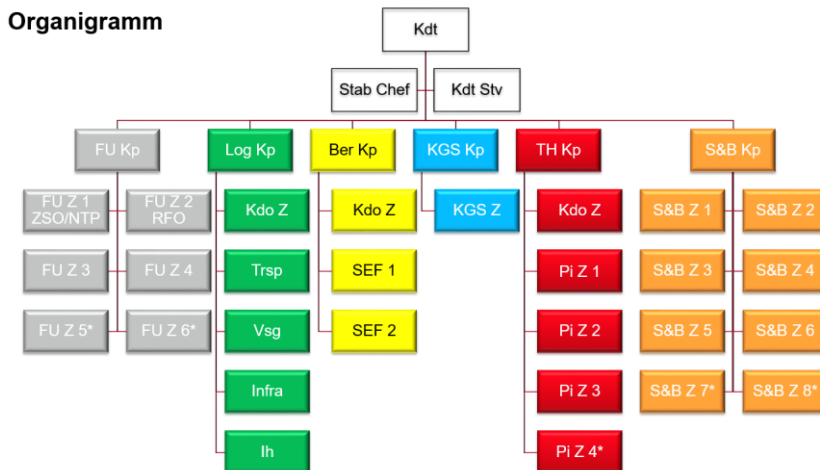


In unserem Zuständigkeitsbereich mit der Fläche von 174 km<sup>2</sup> leben rund 226'000 Einwohner befinden sich drei Führungsorgane, sowie sieben Feuerwehren. Mit der Altstadt von Bern beinhaltet unser Raum auch ein UNESCO Weltkulturerbe.

## Organisation



## Organigramm





## 2 Grundlagen / AUFTRAG / Alarmierung / Einsatz zu Gunsten der Gemeinschaft

Grundlagen	Einsatz zu Gunsten der Gemeinschaft
<p>Der Zivilschutz ist Teil des Bevölkerungsschutzes und auf Bundes- bzw kantonaler Stufe geregelt. Folgende Dokumente (nicht abschliessend) geben den grossen Rahmen vor:</p> <ul style="list-style-type: none"> <li>- <b>Bundesgesetz über den Bevölkerungsschutz und den Zivilschutz</b> (Bevölkerungs- und Zivilschutzgesetz, BZG; SR 520.1) vom 01.01.2021</li> <li>- <b>Einführungsverordnung zum Bundesgesetz über den Bevölkerungsschutz und den Zivilschutz</b> (EV BZG; BSG 521.111) vom 25.11.2020</li> </ul> <p>Die Umsetzung des operativen Zivilschutzes obliegt schlussendlich der Zivilschutzorganisation im Auftrag der Gemeinde.</p>	<p>EzG sind Dienstleistungen im Rahmen von Wiederholungskursen nach Artikel 53 Absatz 3 BZG, bei denen Leistungen für Veranstalter oder Veranstalterinnen von Anlässen erbracht werden.</p> <ul style="list-style-type: none"> <li>• Als Veranstalter oder Veranstalterinnen von Anlässen kommen Dritte, Behörden, Institutionen, Organisationen oder Vereine in Frage.</li> <li>• Wiederholungskurse, die in erster Linie der fachlichen Aus- und Weiterbildung dienen, gelten nicht als EzG (Art. 45 Abs. 2 ZSV)</li> <li>• EzG müssen die Voraussetzungen von Artikel 46 ZSV erfüllen</li> </ul> <p><a href="https://www.babs.admin.ch/de/zs/einsatz/ezg.html">https://www.babs.admin.ch/de/zs/einsatz/ezg.html</a></p>
Auftrag ZSO Bern plus	Gut zu wissen
<p>Die Zivilschutzorganisation hat innerhalb des Einsatzgebietes Bern, Bremgarten, Deisswil, Frauenkappelen, Münchenbuchsee, Wiggiswil und Zollikofen folgende Hauptaufträge: Gde anpassen</p> <p>Hält sich bereit, zu Gunsten der Bevölkerung eingesetzt zu werden und zwar:</p> <ul style="list-style-type: none"> <li>- bei Katastrophen und Notlagen für Instandstellungsarbeiten nach einem Ereignis eingesetzt zu werden.</li> <li>- Leistet in eigenem Ermessen Einsätze zugunsten der Gemeinschaft.</li> </ul>	<p>Wir als Zivilschutzorganisation Bern plus gehen nur auf eine Anfrage ein und leiten diese entsprechend weiter, wenn:</p> <ol style="list-style-type: none"> <li>a) die geforderten Arbeiten dem Inhalt/Zweck des Zivilschutzes entsprechen (wir also einen konkreten Ausbildungsnutzen sehen);</li> <li>b) wir in diesem Zeitfenster die ausreichend qualifizierten Angehörigen der Miliz verfügbar haben.</li> </ol> <p>Bei Fragen oder Unklarheiten können Sie uns jederzeit kontaktieren.</p>



### 3 Leistungen der Formationen ZSO Bern plus

#### 3.1 KOMMANDO (Berufspersonal)

Produkt	Qualität	Quantität	Zeitverhältnis	Durchhaltefähigkeit
Personal	Controlling der Bestände. Sicherstellung der Personal- und Kaderplanung der Miliz.		Permanent (Arbeitszeit)	
	Fachliche Beratung von Behörden in Zivilschutzbelangen. Mitarbeit bei Projekten und in Gremien.		Nach Bedarf / Auftragsabhängig	
	Aktive Zusammenarbeit innerhalb von SRB und mit weiteren Partnerorganisationen und mit den Vertragsgemeinden im Einsatzraum.		Nach Bedarf / Absprache	
Ausbildung	Planung und Durchführung von Wiederholungskursen und anderen Dienstleistungen.		Permanent (Arbeitszeit)	
	Planung der Ausbildungskurse (Bund / Kanton) für alle Funktionen und Pflichten.	7 Mitarbeiter ZS +2 MA Mat/Infra nach Bedarf		
	Führung des Ausbildungs- und Bereitschaftscontrollings.			
Logistik	Sicherstellung der Einsatzbereitschaft des Einsatzmaterials, der Ausrüstung und der Fahrzeuge.		Nach Bedarf / Absprache	
	Budget- und Investitionsplanung / deren Führung.			
	Auskunftstelle bei Fragen zu Schutzräumen und Schutzplätzen.			
	Unterhalt und Wartung der Schutzbauten.			
	Sirenenunterhalt / Behebung Fehlalarme.			
Führung	Führung von Einsätzen innerhalb des Einsatzraumes und bei Bedarf überörtlich.		Während Arbeitszeit: sofort Ausserhalb: innert 3 Stunden	Nach Bedarf / Auftragsabhängig
	Betrieb eines rückwärtigen KP.		Während Arbeitszeit: sofort Ausserhalb: innert 3 Stunden	Ohne Miliz: Stunden-Tage Mit Miliz: Wochen-Monate
	Aktualisierung von Eventual- und Einsatzplanungen.		Fortlaufend	



3.2 FÜHRUNGSUNTERSTÜTZUNG (Milizkomponente)				
Produkt	Qualität	Quantität	Zeitverhältnis	Durchhaltefähigkeit
<b>Kp Kdo</b>	Administration, Planung und Führung von Ausbildungen und Einsätzen der Milizkompanie	1 Kdt / 2 Stv Kdt	Innerhalb von 8 Stunden	Tage
<b>KP Rück</b>	<b>Führung KP Rück ZSO:</b> - Sicherstellen der Verbindungen - Lageverfolgung / Journalführung / Lagedarstellung - Beschaffung, Auswertung und Verbreitung von Nachrichten	8 AdZS FU	Betrieb 45' nach Einrücken, Innerhalb von 8 Stunden	Tage-Wochen
<b>KP Front</b>	<b>Führung KP Front ZSO:</b> - Sicherstellen der Verbindungen - Lageverfolgung / Journalführung / Lagedarstellung - Beschaffung, Auswertung und Verbreitung von Nachrichten	8 AdZS FU	Betrieb 45' nach Einrücken, Innerhalb von 8 Stunden	Tage-Wochen
<b>RFO</b>	<b>Unterstützung RFO:</b> - Sicherstellen der Führungsfähigkeit - Verfassen von Lageberichten - Verbindungen sicherstellen - Zugangskontrollen sicherstellen	Anzahl Mannschaft / Kader nach Absprache RFO	Betrieb 60' nach Einrücken, Innerhalb von 8 Stunden	Tage-Wochen
<b>Funkverbindung</b>	<b>Aufbau und Betrieb regulärer Funknetze:</b>	4 Antennen Analog FK für vier Schadenplätze 1 Uof FU 4-5 AdZS FU	Betrieb 60' nach Einrücken, Innerhalb von 8 Stunden	Tage-Wochen
<b>Leitungsbau</b>	Errichten von <b>Punkt-Punkt-Verbindungen</b> mit Telefondraht zur reinen <b>Sprachübermittlung</b>	1 Uof FU 6 AdZS FU Leitungsbaumaterial	Betrieb 60' nach Einrücken, Innerhalb von 8 Stunden	Tage-Wochen
<b>Notfalltreffpunkte</b>	Unterstützung beim Betrieb	2 AdZS pro NTP	Innerhalb von 8 Stunden	Tage
<b>Weitere Aufgaben</b>	Unterstützung der Partnerkompanien/-organisationen: Übermittlungsdienste, Nachrichtendarstellung	Nach Absprache	Betrieb 60' nach Einrücken, Innerhalb von 8 Stunden	Tage-Wochen
	Durchführung <b>Sirenentest</b>	50 AdZS FU	1x jährlich, erster Mittwoch im Februar	Stunden
	Verkehrsregelungen	AdZS nach Bedarf	innerhalb von 8 Stunden	Stunden-Tage



3.3 Technische Hilfe / PIONIERE (Milizkomponente)				
Produkt	Qualität	Quantität	Zeitverhältnis	Durchhaltefähigkeit
<b>Kp Kdo</b>	Administration, Planung und Führung von Ausbildungen und Einsätzen der Milizkompanie	1 Kdt / 2 Stv Kdt	Innerhalb von 8 Stunden	Tage
<b>Elementar Ereignis</b>	<ul style="list-style-type: none"> <li>- Erstellung von Hilfskonstruktionen</li> <li>- Erstellung von Personen-/ Schlauchbrücken</li> <li>- Auspumpen von Schmutzwasser</li> <li>- Wassertransport</li> <li>- Mitarbeit bei Errichtung von Absperrungen</li> <li>- Mithilfe bei Beseitigung von Treibholz und Schlamm</li> <li>- Wasserwehr</li> <li>- Öffnen von Strassen</li> <li>- Heben und Verschieben von Lasten</li> <li>- Trennen von Werkstoffen</li> </ul>	10 AdZS 30 AdZS 60 AdZS	innerhalb von 8 Stunden innerhalb von 24 Stunden innerhalb von 48 Stunden	Tage-Wochen
<b>Technische Ereignisse</b>	<ul style="list-style-type: none"> <li>- Erstellung von Wasserbecken</li> <li>- Ablösung und Unterstützung der Feuerwehr</li> <li>- Unterstützung von Brandwachen</li> <li>- Beleuchtung von Schadens- / Arbeitsplätzen</li> <li>- Stromerzeugung</li> <li>- Mitarbeit bei Verkehrsregelungen sowie Umleitungen</li> </ul>	10 AdZS 30 AdZS 60 AdZS	innerhalb von 8 Stunden innerhalb von 24 Stunden innerhalb von 48 Stunden	Tage-Wochen
<b>Weitere Aufgaben</b>	<ul style="list-style-type: none"> <li>- Unterstützung von Partnern (SRB, 5 Säulen BABS)</li> <li>- Auf- / Abbau von Infrastrukturen</li> </ul>	10 AdZS 30 AdZS 60 AdZS	innerhalb von 8 Stunden innerhalb von 24 Stunden innerhalb von 48 Stunden	Tage-Wochen
	<ul style="list-style-type: none"> <li>- Verkehrsregelungen</li> </ul>	AdZS nach Bedarf	innerhalb von 8 Stunden	Stunden-Tage





3.4 SCHUTZ UND BETREUUNG (Milizkomponente)				
Produkt	Qualität	Quantität	Zeitverhältnis	Durchhaltefähigkeit
<b>Kp Kdo</b>	Administration, Planung und Führung von Ausbildungen und Einsätzen der Milizkompanie	2 Kdt / 1 Stv Kdt	Innerhalb von 8 Stunden	Tage
<b>Betreuung</b>	<b>Betreuungsstelle</b> - Einrichten & Betrieb einer Betreuungsstelle - Zutrittskontrolle - Empfang und Aufnahme von Schutzsuchenden - Abdecken von Grundbedürfnissen	14 AdZS pro Betreuungsstelle	Innerhalb von 8 Stunden 24 Stunden pro Schicht	Tage-Wochen
	- Betreuung von Personen in Institutionen - Unterstützung des Gesundheitspersonals im Bereich Betreuung und kleineren logistischen Aufgaben (keine Pflege)	AdZS nach Bedarf	Nach Absprache	Tage-Wochen
<b>Infopoint für die Bevölkerung bei Ereignissen</b>	- Einrichten & Inbetriebnahme Infopoint - Sicherstellung Informationsfluss - Anlaufstelle für Anliegen, Fragen usw. der Bevölkerung	2-3 AdZS oder nach Bedarf	Innerhalb von 8 Stunden	Tage-Wochen





3.5 LOGISTIK (Milizkomponente)				
Produkt	Qualität	Quantität	Zeitverhältnis	Durchhaltefähigkeit
<b>Kp Kdo</b>	- Administration, Planung und Führung von Ausbildungen und Einsätzen der Milizkompanie	1 Kdt / 1 Stv Kdt	Innerhalb von 8 Stunden	Tage
<b>Verpflegung</b>	Zubereitung von: - Warmen Getränken / Bouillon für bis 200 Personen	1-2 AdZS	Innerhalb von 8 Stunden Erste Produkte 1 Stunde nach Einrücken	Tage-Wochen
	- Vollwertigen Mahlzeiten für bis 300 Personen	2-3 AdZS	Innerhalb von 8 Stunden Erste Produkte 3 Stunde nach Einrücken	Tage-Wochen
<b>Materialdienst</b>	- Einsatzmaterial bereitstellen sowie Instandhalten	1-2 AdZS	Innerhalb von 8 Stunden 1 Stunde nach Einrücken	Tage-Wochen
	- Materialausgabestelle einrichten und betreiben	1-2 AdZS	Innerhalb von 8 Stunden 1 Stunde nach Einrücken	Tage-Wochen
	- Wiedererstellung der Einsatzbereitschaft	1-2 AdZS	Innerhalb von 8 Stunden 1 Stunde nach Einrücken	Tage-Wochen
<b>Schutzanlagen</b>	- Unterhalt von Schutzanlagen bei normaler Lage	20 -25 AdZS	pro halbe Woche	Tage-Wochen
	- Technische Inbetriebnahme und Betrieb bei Belegung der Anlage	1-2 AdZS pro Anlage	Innerhalb von 8 Stunden 1 Stunde nach Einrücken	Tage-Wochen
<b>Transportleistungen</b>	- Sicherstellen der Transporte - Minimale Wartung der Fahrzeuge	Nach Bedarf	Innerhalb von 8 Stunden 1 Stunde nach Einrücken	Tage-Wochen
	- Transportzentrale einrichten und betreiben	2 AdZS	Innerhalb von 8 Stunden 1 Stunde nach Einrücken	Tage-Wochen



3.5 KULTURGÜTERSCHUTZ (Milizkomponente)				
Produkt	Qualität	Quantität	Zeitverhältnis	Durchhaltefähigkeit
<b>Kp Kdo</b>	Administration, Planung und Führung von Ausbildungen und Einsätzen der Milizkompanie	1 Kdt / 1 Stv Kdt	Innerhalb von 8 Stunden	Tage
<b>Fachdienstliche Leitung im Einsatz</b>	Führung KGS im Einsatz, Beratung Einsatzleiter Front	1 Of KGS	Arbeitsbeginn 2 Std nach Alarmierung	Stunden - Tage
<b>Prävention: Unterstützung von Institutionen</b>	<ul style="list-style-type: none"> <li>- Lagebeurteilung</li> <li>- Inventarisierung</li> <li>- Fachdienstliche Beratung</li> </ul>	Je nach Auftrag	Im Rahmen der WK-Tätigkeit.	Tage
<b>Prävention: Evakuationsplanung</b>	Evakuationsplanung für mobile Kulturgüter zuhanden KGS, Feuerwehr und Institutionen	Anzahl Mannschaft nach Institution bzw. Privatperson	Nach Absprache mit Eigentümer / Besitzer	Tage
<b>Prävention: Sicherstellungsdocumentation immobilier Kulturgüter</b>	<ul style="list-style-type: none"> <li>- Erfassung des aktuellen Zustandes</li> <li>- Photographische Dokumentation</li> <li>- Erstellen von Planskizzen</li> </ul>	2 – 4 AdZS KGS pro Objekt	Nach Absprache mit Eigentümer / Besitzer	Tage
<b>Ereignisbewältigung: Bergung und Sicherstellung von Kulturgütern</b>	<ul style="list-style-type: none"> <li>- Bergung</li> <li>- Erst-Dokumentation</li> <li>- Verpackung</li> <li>- Konservatorische Massnahmen</li> <li>- Beratung im Bereich: <ul style="list-style-type: none"> <li>- Weiterführender Transport</li> <li>- Lagerung</li> <li>- Kühlkapazitäten</li> </ul> </li> </ul>	8 AdZS KGS	2 Stunden nach Alarmierung	Stunden - Tage
<b>Ereignisbewältigung: KGS Material und Notdepot</b>	<ul style="list-style-type: none"> <li>- Einsatzanhänger</li> <li>- Not-Depot (erstellen / betreiben)</li> <li>- Ersteingriffsmaterialien</li> <li>- Kontaktstelle für weitergehende Lagerung</li> </ul>	1 x Anhänger KGS 1 x Anhänger InfoPoint 2 AdZS KGS, 2 – 3 weitere AdZS	2 Stunden nach Alarmierung	Tage



3.6 SCHNELLEINSATZFORMATION (Milizkomponente)				
Produkt	Qualität	Quantität	Zeitverhältnis	Durchhaltefähigkeit
<b>Kp Kdo</b>	Administration, Planung und Führung von Ausbildungen und Einsätzen der Milizkompanie	1 Kdt (Berufspersonal) 3 Stv Kdt (Miliz)	Gemäss Alarmierung  Innerhalb 1 Std nach Alarmierung in der Mingerstrasse.	Tage-Wochen  Bis 24 Stunden
<b>KP Rück</b>	<b>Führungsunterstützung:</b> - Sicherstellen der Verbindungen - Lageverfolgung / Journalführung / Lagedarstellung - Beschaffung, Auswertung und Verbreitung von Nachrichten	4 AdZS	Betrieb spätestens 2 Std nach Alarmierung	Bis 24 Stunden
<b>KP Front</b>	<b>Führung KP Front ZSO:</b> - Sicherstellen der Verbindungen - Lageverfolgung / Journalführung / Lagedarstellung - Beschaffung, Auswertung und Verbreitung von Nachrichten	4 AdZS	Betrieb spätestens 2 Std nach Alarmierung	Bis 24 Stunden
<b>RFO</b>	<b>Unterstützung RFO:</b> - Sicherstellen der Führungsfähigkeit - Verfassen von Lageberichten - Verbindungen sicherstellen Zugangskontrollen sicherstellen	4 AdZS	Arbeitsbeginn spätestens 2 Std nach Alarmierung	Bis 24 Stunden
<b>Elementar Ereignisse</b>	<b>Sturm / Unwetter</b> - Unterstützt die Partner beim Auspumpen von Kellern, beseitigen von Sturmschäden / Trümmern	15 AdZS inklusive Kader	Arbeitsbeginn auf Schadensplatz spätestens 2 Std nach Alarmierung	Bis 24 Stunden
	<b>Hochwasser</b> - Bereitstellen von Material - Auspumpen und Abtransport von Schmutzwasser - Mithilfe bei Beseitigung Treibholz und Schlamm	15 AdZS inklusive Kader	Arbeitsbeginn auf Schadensplatz spätestens 2 Std nach Alarmierung	Bis 24 Stunden
	<b>Waldbrand / Vegetationsbrände</b> - Bereitstellen von Material - Unterstützung Wassertransport - Mithilfe Bodenbewässerung - Mithilfe Bodenarbeiten	15 AdZS inklusive Kader	Arbeitsbeginn auf Schadensplatz spätestens 2 Std nach Alarmierung	Bis 24 Stunden



<b>Technische Ereignisse</b>	<b>Feuerwehr</b> - Ablösung und Unterstützung der Feuerwehr - Unterstützung von Brandwachen - Unterstützung von Verkehr & Logistik auf SP - Mitarbeit Transportzentrale - Unterstützung Wassertransport - Bereitstellen von Material	15 AdZS inklusive Kader	Arbeitsbeginn auf Schadenplatz spätestens 2 Std nach Alarmierung	Bis 24 Stunden
	<b>Notfalltreffpunkte /Trinkwasserversorgung</b> - Inbetriebnahme Notfalltreffpunkte - Sicherstellen der Kommunikation - Abgabe von Trinkwasser und Lebensmittel	15 AdZS inklusive Kader	Arbeitsbeginn auf Schadenplatz spätestens 2 Std nach Alarmierung	Bis 24 Stunden
<b>Gesellschaftliche Ereignisse</b>	<b>KATA-Fall Sanitätspolizei</b> - Alarmierung beim Ereignisfall ab MANV 10 - Unterstützt die SANO im Bereich Logistik - Arbeitet der SANO im Einsatz Administrativ zu - Unterstützt das KP Front der SANO - Mitarbeit beim Retablieren von Einsatzmaterial - Mitarbeit im Bereich Transportzentrale	15 AdZS inklusive Kader	Arbeitsbeginn auf Schadenplatz spätestens 2 Std nach Alarmierung	Bis 24 Stunden
	<b>Notfalltreffpunkte</b> - Inbetriebnahme Notfalltreffpunkte - Sicherstellen der Kommunikation - Abgabe von Trinkwasser und Lebensmittel	15 AdZS inklusive Kader	Arbeitsbeginn auf Schadenplatz spätestens 2 Std nach Alarmierung	Bis 24 Stunden
	<b>Evakuierung</b> - Unterstützt die SANO bei der Sammelstelle - Führt die Betreuungsstelle hoch - Unterstützt im Bereich Personentransport - Stellt die logistischen Bedürfnisse sicher	15 AdZS inklusive Kader	Arbeitsbeginn auf Schadenplatz spätestens 2 Std nach Alarmierung	Bis 24 Stunden
	<b>Stromausfall / Mangellage</b> - Zugangskontrollen sicherstellen (SRB) - Inbetriebnahme und Sicherstellen von Beobachtungsposten (SRB) - Betrieb von Stromabgabestellen sicherstellen	15 AdZS inklusive Kader	Arbeitsbeginn auf Schadenplatz spätestens 2 Std nach Alarmierung	Bis 24 Stunden



<b>Querschnittsbereiche</b>	<b>Verkehr</b> - Mitarbeit beim Errichten von Absperrungen - Mitarbeit bei Verkehrsregelung und Umleitungen	15 AdZS inklusive Kader	Arbeitsbeginn auf Schadenplatz spätestens 2 Std nach Alarmierung	Bis 24 Stunden
	<b>Logistik</b> - Sicherstellen von Logistischen Bedürfnissen zugunsten der Partner (SRB, 5 Säulen BABS). - Bereitstellen von einfacher kalten Verpflegung - Ausleuchten von Schadenplätze - Sicherstellen Notstromversorgung auf Schadenplatz	15 AdZS inklusive Kader	Arbeitsbeginn auf Schadenplatz spätestens 2 Std nach Alarmierung	Bis 24 Stunden
	<b>Führungsunterstützung / Kommunikation</b> - Sicherstellen von Funkverbindungen (Ploycom & Analog).	15 AdZS inklusive Kader	Arbeitsbeginn auf Schadenplatz spätestens 2 Std nach Alarmierung	Bis 24 Stunden
	<b>Hilfskonstruktionen</b> - Erstellen von Hilfskonstruktionen zugunsten der Partner (SRB, 5 Säulen BABS).	15 AdZS inklusive Kader	Arbeitsbeginn auf Schadenplatz spätestens 2 Std nach Alarmierung	Bis 24 Stunden
<b>Unterstützung BORS und Partner BevS.</b>	Personelle Unterstützung gemäss Auftrag	15 AdZS inklusive Kader	Arbeitsbeginn auf Schadenplatz spätestens 2 Std nach Alarmierung	Bis 24 Stunden



4 GLOSSAR	
Kurzbezeichnung	Bezeichnung
<b>AdZS</b>	Angehöriger des Zivilschutzes
<b>BABS</b>	Bundesamt für Bevölkerungsschutz
<b>BevS</b>	Bevölkerungsschutz
<b>BSG</b>	Bernische Systematische Gesetzessammlung ( <i>Kanton Bern</i> )
<b>BZG</b>	Bevölkerungs- und Zivilschutzgesetz
<b>EzG</b>	Einsatz zu Gunsten der Gemeinde
<b>Fz</b>	Fahrzeug
<b>FU</b>	Führungsunterstützung
<b>GFO</b>	Gemeindeführungsorgan
<b>Kdt</b>	Kommandant
<b>Kdt Stv</b>	Kommandant Stellvertreter
<b>KGS</b>	Kulturgüterschutz
<b>Kp Kdo</b>	Kompanie Kommando
<b>Kp Kdt</b>	Kompaniekommandant
<b>Kp Kdt Stv</b>	Kompaniekommandant Stellvertreter
<b>KP Front</b>	Kommandoposten Front
<b>KP Rück</b>	Kommandoposten Rück
<b>MANV</b>	Massenanfall an Verletzten
<b>Mat</b>	Material
<b>RFO</b>	Regionales Führungsorgan
<b>SEF</b>	Schnelleinsatzformation
<b>SRB</b>	Schutz und Rettung Bern
<b>ZSO</b>	Zivilschutzorganisation